



DZIENNIK URZĘDOWY

WOJEWÓDZTWA POMORSKIEGO

Gdańsk, dnia 13 czerwca 2016 r.

Poz. 2165

Elektronicznie podpisany przez:
Jacek Zbigniew Karpiński
Data: 2016-06-13 16:22:41



ROZPORZĄDZENIE NR 4/2016 DYREKTORA REGIONALNEGO ZARZĄDU GOSPODARKI WODNEJ W GDAŃSKU

z dnia 24 maja 2016 r.

w sprawie strefy ochronnej ujęcia wód podziemnych „Rumia” w gminie Rumia, Kosakowo i mieście Gdynia, województwo pomorskie

Na podstawie art. 58 ust. 1 ustawy z dnia 18 lipca 2001 r. Prawo wodne (Dz. U. z 2015r. poz. 469 z późn. zm.¹⁾) zarządza się, co następuje:

§ 1. 1. Strefa ochronna ujęcia wód podziemnych „Rumia”, ustanowiona na mocy rozporządzenia nr 3/2015 Dyrektora Regionalnego Zarządu Gospodarki Wodnej w Gdańsku z dnia 18 marca 2015r. w sprawie ustanowienia strefy ochronnej ujęcia wód podziemnych „Rumia”, zlokalizowanego w gminie Rumia, Kosakowo i mieście Gdynia, województwo pomorskie, składa się z:

- 1) terenu ochrony bezpośredniej;
- 2) terenu ochrony pośredniej.

2. Teren ochrony bezpośredniej obejmuje obszar o łącznej powierzchni 0,4725 ha. Opis granic terenów ochrony bezpośredniej ujęcia wód podziemnych „Rumia” stanowi **załącznik nr 1** do rozporządzenia.

3. Teren ochrony pośredniej obejmuje obszar o powierzchni 633 ha. W obrębie terenu ochrony pośredniej wydziela się teren ścisłej ochrony o powierzchni 50 ha.

4. Opis granic terenu ochrony pośredniej i terenu ścisłej ochrony ujęcia wód podziemnych „Rumia”, stanowi **załącznik nr 2** do rozporządzenia, wykaz współrzędnych topograficznych i geograficznych punktów charakterystycznych dla przebiegu granic stanowi **załącznik nr 3** do rozporządzenia, wykaz działek objętych strefą stanowi **załącznik nr 4** do rozporządzenia.

5. Zasięg strefy ochronnej ujęcia wód podziemnych „Rumia” przedstawiono na mapach, na których oznaczono m.in. przebieg granic terenów ochronnych. Mapy strefy ochronnej ujęcia wód podziemnych „Rumia” stanowią załączniki:

- 1) przebieg granic terenów ochrony bezpośredniej i terenu ścisłej ochrony na podkładzie ewidencyjnym **załączniki nr 5.1 – 5.8**;
- 2) przebieg terenu ochrony pośredniej i terenu ścisłej ochrony na podkładzie ewidencyjnym **załączniki nr 6.1 – 6.3**;
- 3) poglądowy przebieg strefy ochronnej **załącznik nr 7**.

§ 2. Na terenie ochrony bezpośredniej obowiązują zakazy i nakazy wynikające z art. 53 ust. 1 i ust. 2 ustawy z dnia 18 lipca 2001 r. Prawo wodne.

¹⁾Dz. U. z 2015 r. poz. 469; zm.: Dz. U. z 2015 r. poz. 1590, poz. 1642 i poz. 2295.

§ 3. Teren ochrony bezpośredniej należy ogrodzić i oznaczyć zgodnie z art. 53 ust. 3 ustawy z dnia 18 lipca 2001 r. Prawo wodne.

§ 4. Granice terenu ochrony pośredniej należy oznaczyć zgodnie z art. 57 ust. 1 ustawy z dnia 18 lipca 2001r. Prawo wodne.

§ 5. 1. Na terenie ochrony pośredniej zakazuje się:

- 1) wprowadzania ścieków do wód lub do ziemi, z wyjątkiem wód opadowych i roztopowych, spełniających wymogi i warunki zgodnie z obowiązującymi przepisami;
- 2) stosowania środków ochrony roślin, które według zezwolenia na wprowadzanie środków ochrony roślin do obrotu klasyfikowane są jako niebezpieczne dla środowiska;
- 3) lokalizowania obiektów magazynowania produktów ropopochodnych oraz substancji szczególnie szkodliwych i substancji priorytetowych określonych w przepisach wydanych na podstawie ustawy z dnia 18 lipca 2001 roku Prawo wodne (z wyjątkiem produktów naftowych i substancji związanych z funkcjonowaniem stacji uzdatniania wody oraz naziemnych, przydomowych zbiorników gazu płynnego), a także rurociągów do ich transportu;
- 4) lokalizowania składowisk odpadów komunalnych, niebezpiecznych, innych niż niebezpieczne i obojętne oraz obojętnych;
- 5) lokalizowania cmentarzy i grzebania zwłok zwierzęcych;
- 6) stosowania środków chemicznych przeciw oblodzeniu dróg na drogach o utwardzonej nawierzchni, które nie są wyposażone w kanalizację deszczową;
- 7) wydobywania kopaliny;
- 8) lokalizowania nowych ujęć wód podziemnych z wyjątkiem służących zbiorowemu zaopatrzeniu w wodę przeznaczoną do spożycia;
- 9) lokalizowania innych niż wymieniono wcześniej przedsięwzięć mogących zawsze znacząco lub potencjalnie znacząco oddziaływać na środowisko, o ile raport wykonany w ramach oceny oddziaływania na środowisko wykaże zagrożenie mogące powodować pogorszenie jakości wód;
- 10) przechowywania lub składowania odpadów promieniotwórczych.

2. W obrębie terenu ścisłej ochrony ponadto zakazuje się:

- 1) stosowania nawozów mineralnych i naturalnych;
- 2) rolniczego wykorzystania ścieków;
- 3) wykonywania robót i prac melioracyjnych nie związanych z ujęciem wód podziemnych „Rumia” lub utrzymaniem istniejących urządzeń melioracji wodnych;
- 4) wykonywania wykopów ziemnych nie związanych z ujęciem wód podziemnych „Rumia” lub budową infrastruktury technicznej sieci wodociągowej, kanalizacji sanitarnej i deszczowej;
- 5) prowadzenia robót budowlanych z wyjątkiem robót związanych z budową obiektów małej architektury;
- 6) wykonywania stałych i tymczasowych odwodnień nie związanych z budową infrastruktury technicznej sieci wodociągowej, kanalizacji sanitarnej i deszczowej.

§ 6. Traci moc rozporządzenie nr 3/2015 Dyrektora Regionalnego Zarządu Gospodarki Wodnej

w Gdańsku w sprawie ustanowienia strefy ochronnej ujęcia wód podziemnych „Rumia” zlokalizowanego w gminie Rumia, Kosakowo i mieście Gdynia, województwo pomorskie (Dziennik Urzędowy Województwa Pomorskiego z dnia 24.04.2015r. pozycja 1441).

§ 7. Rozporządzenie wchodzi w życie po upływie 14 dni od dnia ogłoszenia w Dzienniku Urzędowym Województwa Pomorskiego.

p.o. Dyrektora Regionalnego
Zarządu Gospodarki Wodnej
w Gdańsku

Stanisław Otremba

Załącznik Nr 1 do Rozporządzenia Nr 4/2016
Dyrektora Regionalnego Zarządu Gospodarki Wodnej w
Gdańsku
z dnia 24 maja 2016 r.

**Opis granic terenów ochrony bezpośredniej ujęcia wód podziemnych „Rumia” w gminie Rumia,
Kosakowo i mieście Gdynia, woj. pomorskie
Wykaz działek ewidencyjnych znajdujących się w obrębie terenów ochrony bezpośredniej ujęcia
„Rumia”:**

Ujęcie wody podziemnej „Rumia” jest położone na terenie trzech jednostek administracyjnych.

Składa się z 19 studni, w tym:

- 13 w Rumi (studnie nr: 1b, 2c, 3b, 4c, 5a, 6b, 10b, 11b, 13c, 14c, 16c, K-1, K-4),
- 2 w Dębogórze gm. Kosakowo (studnie nr: 19b, 21a),
- 4 w mieście Gdyni (studnie nr: 15b, 17b, 20b, 23b).

Na ujęciu „Rumia” ustanawia się tereny ochrony bezpośredniej, w ilości 19 obszarów o kształcie wieloboków, wydzielonych wokół wszystkich otworów studziennych ujmujących wody podziemne z warstw wodonośnych wieku czwartorzędowego i kredowego.

Wykaz działek ewidencyjnych znajdujących się w obrębie terenów ochrony bezpośredniej ujęcia „Rumia”:

L.p.	nr studni	nr działki	powierzchnia strefy w granicach ogrodzenia (m ²)	obręb	współrzędne studni (układ WGS 84)	ujmowany poziom wodonośny	
1.	K-1	52	100,0	Rumia 14	54° 34' 01.4507'' 18° 25' 35.8527''	kreda	
		53					
2.	K-4	43	100,0		54° 34' 02.8156'' 18° 25' 35.7554''		
		44					
		45					
		46					
3.	1b	8/1	100,0		54° 34' 14.3826'' 18° 24' 56.8249''		czwartorzęd
4.	2c		103,2		54° 34' 11.8185'' 18° 25' 04.9823''		
5.	3b	23/1	100,0		54° 34' 10.4352'' 18° 25' 09.1748''		
			100,0		54° 34' 09.0222'' 18° 25' 13.6397''		
6.	4c		100,0		54° 34' 03.5706'' 18° 25' 22.3082''		
7.	5a	35/1	400,0		54° 34' 05.7423'' 18° 25' 23.6690''		
8.	6b	34/2	100,0		54° 34' 00.9014'' 18° 25' 32.0520''		
9.	10b	56	100,0		54° 34' 03.8705'' 18° 25' 33.4836''		
					54° 33' 58.8804'' 18° 25' 36.8824''		
10.	11b	41	100,0		54° 33' 58.3927'' 18° 25' 50.4620''		
		43					
11.	13c	71/1	100,0		54° 33' 54.6134'' 18° 25' 56.4208''		
12.	14c	67/2	100,0		54° 33' 57.4276'' 18° 25' 47.1926''		
13.	15b	6	100,0	Gdynia 4	54° 33' 54.6218'' 18° 26' 01.7954''		
14.	16c	70	100,0	Rumia 14	54° 33' 52.3934'' 18° 26' 07.7360''		
15.	17b	34/1	100,0	Gdynia 4	54° 33' 46.7420'' 18° 26' 17.6198''		
16.	19b	533/1	100,0	Dębogórze 8	54° 33' 49.2413'' 18° 26' 15.5207''		
17.	20b	38/9	100,0	Gdynia 4	54° 33' 41.4904'' 18° 26' 24.7343''		
					54° 33' 49.2413'' 18° 26' 15.5207''		
18.	21a	539/6	100,0	Dębogórze 8	54° 33' 41.4904'' 18° 26' 24.7343''		
		539/15					
19.	23b	44/12	100,0	Gdynia 4	54° 33' 41.4904'' 18° 26' 24.7343''		

Załącznik Nr 2 do Rozporządzenia Nr 4/2016

Dyrektora Regionalnego Zarządu Gospodarki Wodnej w
Gdańsku

z dnia 24 maja 2016 r.

Opis granic terenu ochrony pośredniej i terenu ścisłej ochrony ujęcia wód podziemnych „Rumia”

Opis przebiegu granicy terenu ochrony pośredniej rozpoczyna się od punktu **nr 1**, położonym na wschodniej granicy działki 29/1, u zbiegu ulic: Dębogórskiej i drogi EC (Łąkowej). Dalej biegnie wzdłuż ulicy Dębogórskiej, północno-zachodnią granicą działek: 485, 484/2, 484/1, 546, 483/5, 482/10, 482/12, 482/3, 479, 478/4, 477/1, 477/2, 477/3, 477/4, 477/5, 476/9, 540/1, 453/20 i dochodzi do punktu **nr 2** w narożniku działki 453/22. Prowadzi północną granicą działek: 453/9 i 453/23, do punktu **nr 2A**, w narożniku działki 453/24. Dalej biegnie północną granicą działki 453/24, do punktu **nr 2B**, dalej do punktu **nr 2C**. Od punktu **nr 2C**, biegnie wzdłuż północno-wschodniej granicy działek: 453/24, 455/4, 22/3, 26/2, 27/4, 28/4, 29/2, 31/4, 32/4, 32/3, 32/5, 43/4, 44/4, do narożnika działki 45/4, w punkcie **nr 3**. Zmienia kierunek na południowo-zachodni i dalej prowadzi wzdłuż wschodniej granicy działki 45/4, przecina działkę 224 i osiąga punkt **nr 4**. Biegnie wschodnią granicą działek: 57/4, 56/4, 42/4, 43/4, do punktu **nr 5**, w narożniku działki 60/4. Skręca w kierunku północno-zachodnim, przecinając działkę 91/4 i dociera do punktu **nr 6**, położonym w narożniku działki 65/3. Zmienia kierunek na południowy, prowadząc wzdłuż wschodniej granicy działek 108/3, 132/3 i w narożniku działki 198/3 osiąga punkt **nr 7**. Biegnie wzdłuż wschodniej granicy działek: 618/8, 759/8, 591/8 i 592/8, zmierzając do punktu **nr 8**, położonym w narożniku działki 592/8. Zmienia kierunek na północno-zachodni i dalej prowadzi wzdłuż południowej granicy działek: 592/8, 309/8, 246/59, do punktu **nr 9**. Od punktu **nr 9** zmienia kierunek na południowy i wzdłuż wschodniej granicy działek: 242/60, 399/60, 400/60, osiąga punkt **nr 9A**. Biegnie wzdłuż południowo-wschodniej granicy działek: 400/60, 398/60, osiągając punkt **nr 9B**. Tu zmienia kierunek na południowo zachodni i dalej do punktu 9C zlokalizowanego w północno-zachodnim narożniku działki 352/59, w którym zmienia kierunek na południowo-wschodni i prowadzi do punktu **nr 9D** na wschodniej granicy działek: 349/60, 113/60 i dalej do punktu **nr 10**, położonym w narożniku działki 349/60. Od punktu **nr 10** zmienia kierunek na północno-zachodni i biegnie wzdłuż południowej granicy działek: 349/60, 347/60, 345/61, 344/61, 539/60, 162/3, 163/3, 120/4, 122/4, 124/4, 126/5, 320/3, 319/3, 268/3 do punktu **nr 10A**, położonym w narożniku działki 268/3. Stąd biegnie południową granicą działek: 296, 118/5, 117/5, 111/5, 125/4, 124/4, 123/4, 109/4, 53/9, 55/10, 57/10, 59/11, 61/12, 63/13, do punktu **nr 10B**, położonym w narożniku działki 98/4. Dalej prowadzi wzdłuż działek: 98/4, 97/4 i 96/4, do punktu **nr 11**, położonym w narożniku działki 88. Dalej południową granicą działki 88, przecinając działkę 43/1, do punktu **nr 12**, położonym w narożniku działki 43/12. Stąd południową granicą działek: 43/9, 41/23, 41/26, 41/25 i 41/9. W narożniku działki nr 515/2 zmienia kierunek na południowy, do narożnika działki 515/1, w którym osiąga punkt **nr 13**. Od punktu **nr 13** zmienia kierunek na północno-zachodni i prowadzi wzdłuż południowej granicy działek: 515/1, 517/1, 520/1, 522/1, 525/1, 527/5, 527/6, 530/1, 532/1, 535, 537, 540, 542, 545, 547, 735/2, 552, 553, 554, 555, 556, 557, 558, 559, 560, 562/2, przecina działkę 1/6, dalej wzdłuż działek: 439/2, 436/1, 436/3, 435/1, 420/1, 422/89, 422/88, 422/58, 422/57, 422/75, 307/2, 355/2, osiągając punkt **nr 14**. Tu zmienia kierunek na północno-wschodni i przez punkty: **nr 14A**, **nr 14B**, **nr 14C**, **nr 14D**, **nr 14E**, **nr 14F**, prowadzi wzdłuż zachodniej granicy działek: 355/2, 363, przecina działkę 361/3. Biegnie wzdłuż północno-zachodniej granicy działek: 360, 359, 354, 348, 347/1, 346, 333/1, 262/1, 262/2, 261, 260, 259, 258, 257, 256, 255/1, 254/4, 254/3, 264/5, 264/2, 264/1, 250/3, 249/6, 248/5, 172/48, 244/7, 244/6, 242/2, 172/55, 172/54, 172/61, 172/62, 172/63, 172/52, 172/41, 1101/3, 1101/2, 1101/1, 172/58, 172/36, 172/34, 172/35, 117/4, 117/5, 117/8, 116/8, 113/6, przecina działkę 112/1 i dalej wzdłuż działek: 112/2, 110/12, 37/4, 37/3, 497/3, 497/4, 33/1, 32/1. Od punktu **nr 14F** zmienia kierunek na północno-wschodni i przebiega wzdłuż północno-zachodniej granicy działek: 31/1, 31/2, 30, 29, 28, 27, 26, do punktu **nr 15**, w narożniku działki 26. Zmienia kierunek na północno-zachodni i biegnie wzdłuż granicy działki 492/7. Przecina działkę 498/1 i osiąga punkt **nr 16**, położony w połowie wschodniej granicy działki 498/2. Zmienia kierunek na północno-wschodni i przecina działki: 498/1, 492/8. Dalej biegnie północno-zachodnią granicą działek: 499/3 i 510/4, przecina ulicę Gdyńską, o numerze działki 1/27 oraz działki: 259/38, 259/12. Potem przebiega wzdłuż północno-zachodniej granicy działki 403 i dalej prowadzi zachodnią granicą działek: 337, 258/15, 335, 334,

333, 332, 331, 330/5, 330/4, 330/2, 330/1. Przecina działkę 258/10 do punktu **nr 17**, położonym w narożniku działki 259/6. Zmienia kierunek na południowo-wschodni i biegnie wzdłuż południowej granicy ulicy Dębogórskiej, północnymi granicami działek: 259/6, 260/3, 261/3, 262/2, 1/3, 1/8, 9/3, 10, 12/2, 14, 13/1, 80/1, 80/4, 15, 30/4, 30/5, 30/2, 30/1, 36, 37. Dochodzi do punktu rozpoczęcia **nr 1**, położonym na wschodniej granicy działki 29/1, u zbiegu ulic: Dębogórskiej i drogi EC.

Opis granic terenu ścisłej ochrony ujęcia wód podziemnych „Rumia”

Teren ścisłej ochrony stanowi podobszar terenu ochrony pośredniej.

Opis przebiegu granicy rozpoczyna się od punktu **nr A**, położonego w połowie zachodniej granicy działki 4/4, dalej północną granicą działki 4/2, przecina działkę 9/3, następnie biegnie wzdłuż działki 22/1, 33/1, 34/2, przecina działki: 36, 37 i 485. Następnie prowadzi północną granicą działek: 501, 504/2, przecina działkę 503, dalej północną granicą działek: 67/2, 76/2, a następnie północną granicą działek: 527/1, 34/1, przecina działkę 530/1. Dalej wzdłuż północnych granic działek: 532/1, 533/1, 534/7, 534/10, 534/11, 534/14, 534/15, 534/18, aż do osiągnięcia punktu **nr B**, w północnym narożniku działki 534/18. Zmienia kierunek na południowo-wschodni i biegnie północno-wschodnią granicą działki 534/18, przecina działkę 455/8, aż do punktu **nr C**, położonym w północnym narożniku działki 38/9. Stąd do punktu **nr D**, który jest wschodnim narożnikiem tej działki. Następnie północno-wschodnią granicą działek: 38/9, 41/15, 44/12, 47/12, do osiągnięcia punktu **nr E**, który jest wschodnim narożnikiem działki 47/12. Zmienia kierunek na południowo-zachodni i prowadzi wzdłuż południowo-wschodniej granicy działek: 47/12, 44/12, 49/13, 51/14, 56/5 i 58/4, do punktu **nr F**, położonym w południowym narożniku działki 58/4. Zmienia kierunek na północno-zachodni i biegnie południowo-zachodnią granicą działek: 58/4, 41/15, 38/9, aż do jej południowego narożnika, w którym leży punkt **nr G**. Następnie prowadzi południową granicą działek: 455/8, 539/14, 539/11, 539/10, 539/7, 538/1, aż do południowo-zachodniego narożnika działki 537/1, w którym znajduje się punkt **nr H**. Zmienia kierunek na zachodni i przecinając działki: 36/8, 76/3, dociera do punktu **nr I**, położonego w południowo-wschodnim narożniku działki 75. Zmienia kierunek na północno-zachodni i biegnie wzdłuż południowej granicy działek: 75, 74, 38, 62, 37, 35/5, do punktu **nr J**, w narożniku działki 35/5. Dalej prowadzi jej południowo-zachodnią granicą oraz wzdłuż południowej granicy działek: 28/6, 9/3, 186/3, do punktu **nr K** w narożniku działki 186/3. Zmienia kierunek na północny i prowadzi wzdłuż granicy działki 183/3, do narożnika działki 8/5, w którym jest punkt **nr L**. Dalej wzdłuż zachodniej granicy działek: 8/5, 8/4, 6/4, 5/4, 4/4, do punktu rozpoczęcia **nr A**, położonego w połowie zachodniej granicy działki 4/4.

Załącznik Nr 3 do Rozporządzenia Nr 4/2016
 Dyrektora Regionalnego Zarządu Gospodarki Wodnej w
 Gdańsku
 z dnia 24 maja 2016 r.

**Opis granic terenu ochrony pośredniej i terenu ścisłej ochrony ujęcia wód podziemnych „Rumia”
 - wykaz współrzędnych topograficznych (układ 2000) i geograficznych (WGS 84) punktów
 charakterystycznych dla przebiegu granic**

teren ochrony	nr punktu	miejsowość	Obręb	nr działki	współrzędne topograficzne (układ 2000)		współrzędne geograficzne (układ WGS 84)
					x	y	φ
pośredniej	1	Rumia	14	29/1	6049283,45	6527614,14	54° 34' 21.7839" N 18° 25' 37.2693" E
	2	Kosakowo	14	453/22	6049341,27	6528220,12	54° 34' 23.5336" N 18° 26' 11.0229" E
	2A	Kosakowo	14	453/23	6049348,51	6528463,21	54° 34' 23.7187" N 18° 26' 24.5579" E
	2B	Kosakowo	14	453/24	6049264,91	6528611,81	54° 34' 20.9848" N 18° 26' 32.8009" E
	2C	Kosakowo	14	453/24	6049127,39	6528721,58	54° 34' 16.5147" N 18° 26' 38.8632" E
	3	Kosakowo	14	45/4	6048351,24	6529550,97	54° 33' 51.2406" N 18° 27' 24.7511" E
	4	Gdynia	GD05	57/4	6047931,35	6529185,83	54° 33' 37.7368" N 18° 27' 4.2788" E
	5	Gdynia	GD05	60/4	6047552,03	6529193,98	54° 33' 25.4671" N 18° 27' 4.5969" E
	6	Gdynia	GD05	108/3	6047578,95	6529063,14	54° 33' 26.3649" N 18° 26' 57.3257" E
	7	Gdynia	GD05	183/3	6047378,45	6528976,63	54° 33' 19.8981" N 18° 26' 52.4406" E
	8	Gdynia	GD07	592/8	6047083,14	6528807,94	54° 33' 10.3818" N 18° 26' 42.9500" E
	9	Gdynia	GD07	246/59	6047091,64	6528784,7	54° 33' 10.6615" N 18° 26' 41.6599" E
	9A	Gdynia	GD07	400/60	6046997,35	6528777,84	54° 33' 7.6134" N 18° 26' 41.2450" E
	9B	Gdynia	GD07	398/60	6046968,28	6528761,52	54° 33' 6.6765" N 18° 26' 40.3267" E
	9C	Gdynia	GD07	347/60	6046957,83	6528731,33	54° 33' 6.3447" N 18° 26' 38.6433" E
	9D	Gdynia	GD07	113/60	6046888,97	6528754,31	54° 33' 4.1129" N 18° 26' 39.8977" E
	10	Gdynia	GD07	349/60	6046849,85	6528738,78	54° 33' 2.8509" N 18° 26' 39.0199" E
	10A	Gdynia	GD07	268/3	6047109,67	6528294,74	54° 33' 11.3440" N 18° 26' 14.4043" E
	10B	Gdynia	GD02	98/4	6047445,08	6527280,92	54° 33' 22.3921" N 18° 25' 18.1059" E
	11	Gdynia	RUM03	88	6047482,69	6527082,66	54° 33' 23.6468" N 18° 25' 7.0861" E
12	Gdynia	RUM03	43/9	6047512,78	6526980,96	54° 33' 24.6396" N 18° 25' 1.4368" E	
13	Gdynia	RUM03	515/1	6047534,66	6526611,15	54° 33' 25.4177" N 18° 24' 40.8653" E	
14	Rumia	18	355/2	6048371,09	6525575,81	54° 33' 52.6617" N 18° 23' 43.5137" E	
14A	Rumia	18	359	6048458,63	6525642,56	54° 33' 55.4808" N 18° 23' 47.2563" E	

	14B	Rumia	18	333/1	6048549,22	6525703,21	54° 33' 58.3996" N 18° 23' 50.6604" E
	14C	Rumia	18	264/2	6048702,64	6525791,71	54° 34' 3.3454" N 18° 23' 55.6347" E
	14D	Rumia	18	250/4	6048713,21	6525807,57	54° 34' 3.6843" N 18° 23' 56.5208" E
	14E	Rumia	18	249/6	6048726,72	6525803,37	54° 34' 4.1220" N 18° 23' 56.2913" E
	14F	Rumia	18	31/1	6049216,7	6526095,39	54° 34' 19.9152" N 18° 24' 12.7021" E
	15	Rumia	18	26	6049258,59	6526200,24	54° 34' 21.2505" N 18° 24' 18.5522" E
	16	Rumia	18	498/1	6049283,26	6526191,49	54° 34' 22.0500" N 18° 24' 18.0731" E
	17	Rumia	12	259/6	6049609,68	6526435,74	54° 34' 32.5614" N 18° 24' 31.7757" E
ścislej	A	Rumia	14	4/4	6049166,02	6526855,67	54° 34' 18.1329" N 18° 24' 55.0082" E
	B	Kosakowo	14	534/18	6048355,98	6528395,44	54° 33' 52.4351" N 18° 26' 19.0908" E
	C	Gdynia	GD04	38/9	6048314,76	6528423,74	54° 33' 50.2931" N 18° 26' 22.0010" E
	D	Gdynia	GD04	38/9	6048302,53	6528448,05	54° 33' 49.8927" N 18° 26' 23.3497" E
	E	Gdynia	GD04	47/12	6048007,55	6528577,37	54° 33' 40.3262" N 18° 26' 30.4440" E
	F	Gdynia	GD03	58/4	6047927,15	6528394,54	54° 33' 37.7629" N 18° 26' 20.2412" E
	G	Gdynia	GD04	39/9	6048200,55	6528273,1	54° 33' 46.6297" N 18° 26' 13.5775" E
	H	Gdynia	15	36/8	6048313,90	6527835,61	54° 33' 50.339" N 18° 26' 01.377" E
	I	Rumia	15	75	6048308,96	6527795,17	54° 33' 50.2312" N 18° 25' 47.0153" E
	J	Rumia	15	35/5	6048579,18	6527267,23	54° 33' 59.0740" N 18° 25' 17.7225" E
	K	Rumia	16	186/3	6048937,34	6526802,42	54° 34' 10.7471" N 18° 24' 51.9689" E
	L	Rumia	16	8/5	6048961,72	6526795,92	54° 34' 11.5368" N 18° 24' 51.6151" E

Załącznik Nr 4 do Rozporządzenia Nr 4/2016
 Dyrektora Regionalnego Zarządu Gospodarki Wodnej w
 Gdańsku
 z dnia 24 maja 2016 r.

**Opis granic terenu ochrony pośredniej i terenu ścisłej ochrony ujęcia wód podziemnych „Rumia”
 - wykaz działek objętych strefą ochronną**

jednostka ewidencyjna	obręb	arkusz	numery działek
Gdynia	0002	2	1, 100/5, 101/4, 102/4, 103/10, 104/10, 105/10, 106/10, 107/3, 108/3, 109/4, 111/5, 113/5, 115/5, 116/5, 117/5, 118/5, 123/4, 124/4, 125/4, 21/5, 22/5, 28/2, 29/2, 30/3, 40/10, 42/10, 43/10, 45/9, 53/9, 55/10, 57/10, 59/11, 61/12, 62/13, 63/13, 68/5, 71/6, 72/6, 75/5, 76/5, 77/5, 80/4, 83/10, 84/10, 86/10, 87/10, 89/3, 90/3, 91/6, 92/6, 93/6, 94/6, 95/6, 96/6, 97/6, 98/6, 99/5.
		3	wszystkie działki w granicach obrębu Gdynia 0002 karta mapy 3
		4	wszystkie działki w granicach obrębu Gdynia 0002 karta mapy 4
		5	103/4, 106/3, 108/3, 110/8, 112/10, 132/3, 14/12, 15/12, 16/12, 17/12, 178/3, 179/3, 18/13, 180/3, 181/3, 182/3, 183/3, 19/13, 194/3, 20/13, 21/13, 22/10, 23/10, 24/10, 26/1, 27/1, 32/2, 34/7, 35/7, 38/3, 39/3, 42/4, 43/4, 45/2, 46/2, 48/1, 49/1, 50/1, 51/2, 52/2, 53/2, 54/3, 55/3, 56/4, 57/4, 58/2, 59/2, 60/4, 62/9, 63/2, 64/7, 78/10, 80/10, 90/11, 91/4.
		6	102/3, 103/3, 108/3, 109/2, 110/1, 111/3, 112/3, 116/1, 120/4, 122/4, 124/4, 126/5, 140/3, 142/3, 143/3, 144/3, 145/3, 146/3, 148/3, 150/8, 151/8, 152/9, 153/9, 154/18, 156/18, 157/18, 158/17, 159/17, 162/3, 163/3, 166/1, 168/1, 176/1, 178/1, 180/3, 181/3, 183/1, 185/3, 186/3, 189/9, 191/18, 193/18, 206/3, 219/3, 220/3, 221/3, 222/3, 223/3, 224/3, 226/3, 227/3, 233/3, 234/3, 235/3, 236/3, 237/3, 239/3, 240/3, 242/18, 243/18, 244/3, 245/3, 246/3, 247/3, 248/3, 249/3, 250/3, 252/1, 253/1, 254/1, 255/1, 262/3, 263/3, 267/3, 268/3, 273/3, 275/3, 276/3, 278/3, 279/3, 280/3, 281/3, 282/3, 283/3, 284/3, 285/3, 286/3, 287/3, 288/3, 289/3, 290/3, 291/3, 292/3, 293/3, 295/3, 296, 297/3, 298/3, 299/3, 300/3, 301/3, 302/3, 303/3, 304/3, 305/3, 306/3, 312/3, 313/3, 314/3, 315/3, 316/3, 317/3, 318/3, 319/3, 320/3, 321/3, 322/3, 323/3, 324/3, 339/3, 340/3, 6, 61/3, 7, 80/3, 82/3, 83/3, 86/3, 87/3, 89/3, 90/3, 92/3, 93/3, 95/3, 96/3, 97/3.
		7	113/60, 115/60, 225/60, 233/60, 234/60, 236/60, 237/60, 239/60, 240/60, 242/60, 243/60, 245/59, 246/59, 288/59, 309/8, 324/60, 326/60, 340/60, 342/60, 344/61, 345/61, 346/60, 347/60, 349/60, 352/59, 353/59, 354/59, 397/60, 398/60, 400/60, 401/59, 402/59, 539/60, 591/8, 592/8, 617/8, 618/8, 758/8, 759/8, 763/8, 764/8.
		Kosakowo	0007
3	33-41, 42/4, 42/6, 43/4, 44/4, 45/4, 223-224, 226.		
0008	4		453/7, 453/9, 453/18-453/20, 453/22-453/24, 453/23-453/24, 454, 455/11, 455/4-455/5, 455/7-455/8, 456/1-456/3, 457/3-457/4, 458/1-458/2, 458/6-458/7, 459/1-459/2, 459/6-459/7, 460/2-460/3, 460/6-460/7, 461/2-461/3, 461/6-461/7, 462/3-462/4, 463, 464/3-464/4, 465/3-465/4, 466-469, 470/3-470/4, 471-474, 475/7-475/10, 476/3, 476/5-476/9, 477/1-477/10, 478/3-478/4, 479, 480/3-480/4, 481/3-481/5, 482/3, 482/7, 482/9-482/12, 483/4-X1, 483/4-X2, 483/5-X1, 483/5-X2, 483/6, 484/1484/2, 485-499, 500/1-500/2, 501-503, 504/1-504/2, 505/1-505/2, 506, 508-513, 514/1-514/3, 515, 516/2, 517-526, 527/1-527/2, 528-529, 530/1-530/2, 531, 532/1-532/2, 533/1-533/2, 534/7-534/18, 535-536, 537/1-537/2, 538/1538/2, 539/6-539/15, 540/1540/3, 546.
	6		516/1, 507.
Rumia	0012	3	43/1, 44/1, 86/2, 87-88, 96/4, 97/4, 98/4, 99-100, 101/1-101/2.
			1/1, 1/7-1/10, 1/12, 1/16, 1/18-1/20, 1/23, 1/27, 2/1, 2/6-2/8, 2/12, 2/15-2/16, 2/20, 2/22-2/23, 2/27-2/31, 2/33, 2/35, 2/37-2/38, 2/40-2/42, 3-13, 14/2-14/5, 14/7-14/9, 15-26, 27/1-27/2, 27/4-27/9, 28-39, 40/1-40/2, 40/4-40/5, 41, 42/1-42/2, 45-56, 57/1, 57/3-57/5, 58, 59/1-59/3, 60, 61/1-61/2, 62/1-62/2, 63, 64/1-64/2, 65/1-65/2, 66/1, 66/3-66/4, 67/1-67/2, 68/1, 68/3-68/4, 69/1, 69/6-69/8, 69/10-69/12, 69/14, 69/16, 69/18, 69/20-69/27, 70/1-70/2, 71-84, 85/1-85/2, 86-110, 111/1-111/2, 112/1, 112/3-112/4, 113-125, 126/1-126/2, 127, 128/1-128/2, 129/1-129/2, 130/1-130/2, 131/1-131/2, 132/1-132/2, 133/1-133/2, 134/1-134/2, 135-144, 145/1-145/2, 146/1-146/2, 147-149, 152, 153/2-153/6, 154-166, 167/1-167/2, 168/1-168/2, 169-171, 172/1, 173/1, 174-180, 181/1-181/2, 182, 183/1-183/3, 183/2-183/3, 184-199, 200/1-200/2, 201-206, 207/1-207/2, 208-221, 222/1-222/2, 223-226, 227/1-227/2, 228-249, 250/1-250/2, 251-252, 253/1-253/2, 254/1-254/2, 256, 257/1, 258/10, 259/6, 259/12-259/13, 258/15, 259/16, 259/19-259/23, 259/25-259/28,

		259/32, 259/34, 259/37-259/38, 259/40-259/46, 260/3-260/39, 261/1, 261/3, 262/2-262/5, 263, 265, 330/1-330/2, 330/4-330/5, 331-339, 341/1-341/2, 342-385, 386/1-386/2, 387-392, 393/1-393/6, 403, 407-411, 412/1, 412/3-412/7, 414, 415/1-415/6, 416/1-416/38, 417/1-417/4, 417/6-417/15, 423/1-423/7.
	0014	wszystkie działki w granicach obrębu Rumia 0014
	0015	wszystkie działki w granicach obrębu Rumia 0015
	0016	wszystkie działki w granicach obrębu Rumia 0016
	0017	wszystkie działki w granicach obrębu Rumia 0017
	0018	1/1, 1/2, 2-17, 18/1-18/2, 19-20, 21/1-21/2, 22-30, 31/1-31/2, 32/1-32/2, 33/1-33/2, 34-36, 37/3-37/6, 61/1-61/2, 62/1-62/2, 63-65, 66/1-66/2, 68, 69/1-69/2, 70/2-70/3, 70/5-70/7, 71-75, 76/1-76/2, 77, 80, 81/1-81/2, 84/4-84/12, 85/1-85/2, 86, 87/1-87/2, 88-91, 92/1-92/4, 93/1-93/3, 94-102, 103/1-103/2, 104-105, 106/1, 106/4-106/5, 106/7-106/14, 107-109, 110/11-110/12, 111, 112/1-112/2, 113/4-113/6, 114-115, 116/8-116/13, 117/4-117/5, 117/8-117/10, 117/12-117/14, 118/1-118/2, 119/1-119/2, 120/1-120/2, 145/1, 145/3-145/4, 146-151, 153/1, 156-162, 163/1-163/2, 164/1-164/2, 165-171, 172/26, 172/34-172/36, 172/41, 172/48, 172/52-172/58, 172/61-172/63, 173/5, 173/7-173/10, 173/16, 173/18-173/20, 179/1, 181/1-181/3, 182/1-182/2, 183, 184/1-184/2, 186, 187/1-187/2, 188-189, 190/1-190/2, 191, 192/1, 192/4, 193/1, 193/3-193/4, 194/1-194/2, 195/1-195/2, 196/1-196/2, 199/3-199/6, 202/2, 205-206, 213/2, 213/4, 214/2, 214/4, 215, 216/1, 216/3-216/4, 217/1-217/2, 218/1, 218/3-218/4, 219/1-219/2, 220/1-220/2, 221/1, 221/3-221/4, 222/1-222/2, 223/2-223/4, 224, 225/1-225/2, 226, 227/1, 227/4-227/8, 228-239, 240/1-240/2, 241, 242/2, 244/6-244/7, 245-247, 248/5, 249/6, 250/2-250/4, 251/1-251/2, 252/2-252/4, 253/1-253/2, 254/2-254/4, 255/1-255/2, 256-261, 262/1-262/2, 263/1, 263/3-263/4, 264/1-264/8, 265, 266/3-266/4, 266/5-266/7, 266/6-266/7, 267-274, 275/1-275/2, 276/1-276/2, 277-278, 279/1-279/2, 280/1, 280/3-280/4, 281/1-281/2, 282/5-282/6, 282/10, 282/12-282/13, 283-288, 289/1-289/2, 290-291, 292/1-292/3, 293/1-293/2, 294/1-294/2, 295-297, 299/2-299/3, 300/1-300/2, 301, 302/1-302/2, 303-306, 307/2, 308-312, 313/1-313/3, 314-315, 316/1-316/2, 317/1-317/2, 318/1-318/2, 319, 320/1-320/2, 321-325, 326/1-326/2, 327/1-327/2, 328-331, 332/1-332/2, 333/1-333/4, 334, 335/1-335/2, 336-343, 344/1-344/2, 345/1-345/2, 346, 347/1-347/2, 348-351, 352/1-352/2, 353-354, 355/2, 356-360, 361/3, 362-363, 492/5-492/8, 497/3-497/4, 498/1, 499/3, 500-501, 502/1-502/2, 503-507, 508/2-508/5, 509, 510/1, 510/3-510/4, 1051, 1053/1-1053/2, 1054/1-1054/2, 1055-1078, 1079/1-1079/2, 1081-1084, 1085/1-1085/2, 1099/1, 1099/3, 1099/6, 1100, 1101/1-1001/3, 1104/1-1104/4, 1104/6-1104/7, 1104/10, 1104/13-1104/17, 1116, 1120-1123.
	0020	1/6

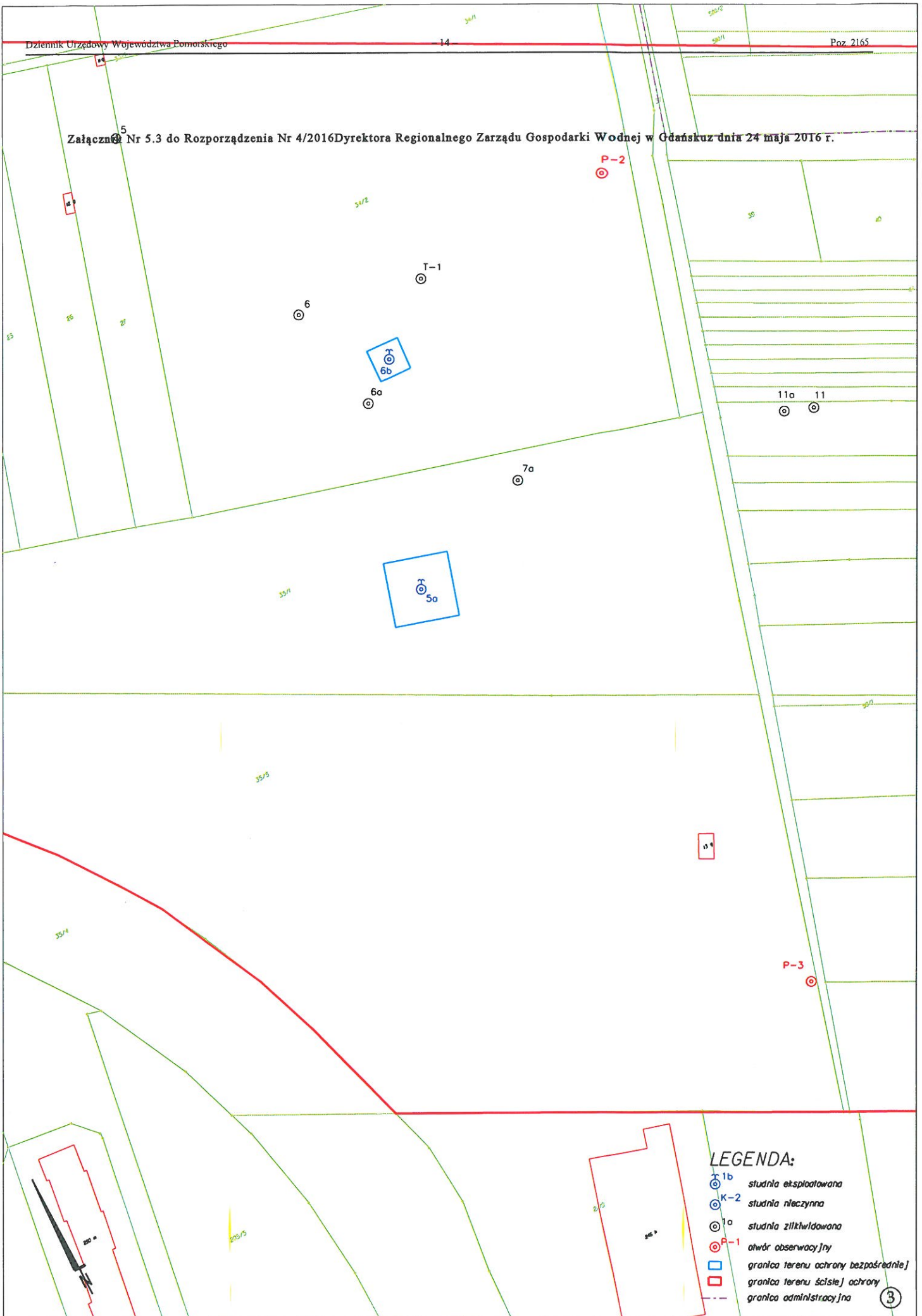
Załącznik Nr 5.1 do Rozporządzenia Nr 4/2016 Dyrektora Regionalnego Zarządu Gospodarki Wodnej w Gdańsku z dnia 24 maja 2016r.








Załącznik Nr 5.2 do Rozporządzenia nr 4/2016 Dyrektora Regionalnego Zarządu Gospodarki Wodnej w Gdańsku z dnia 24 maja 2016 r.



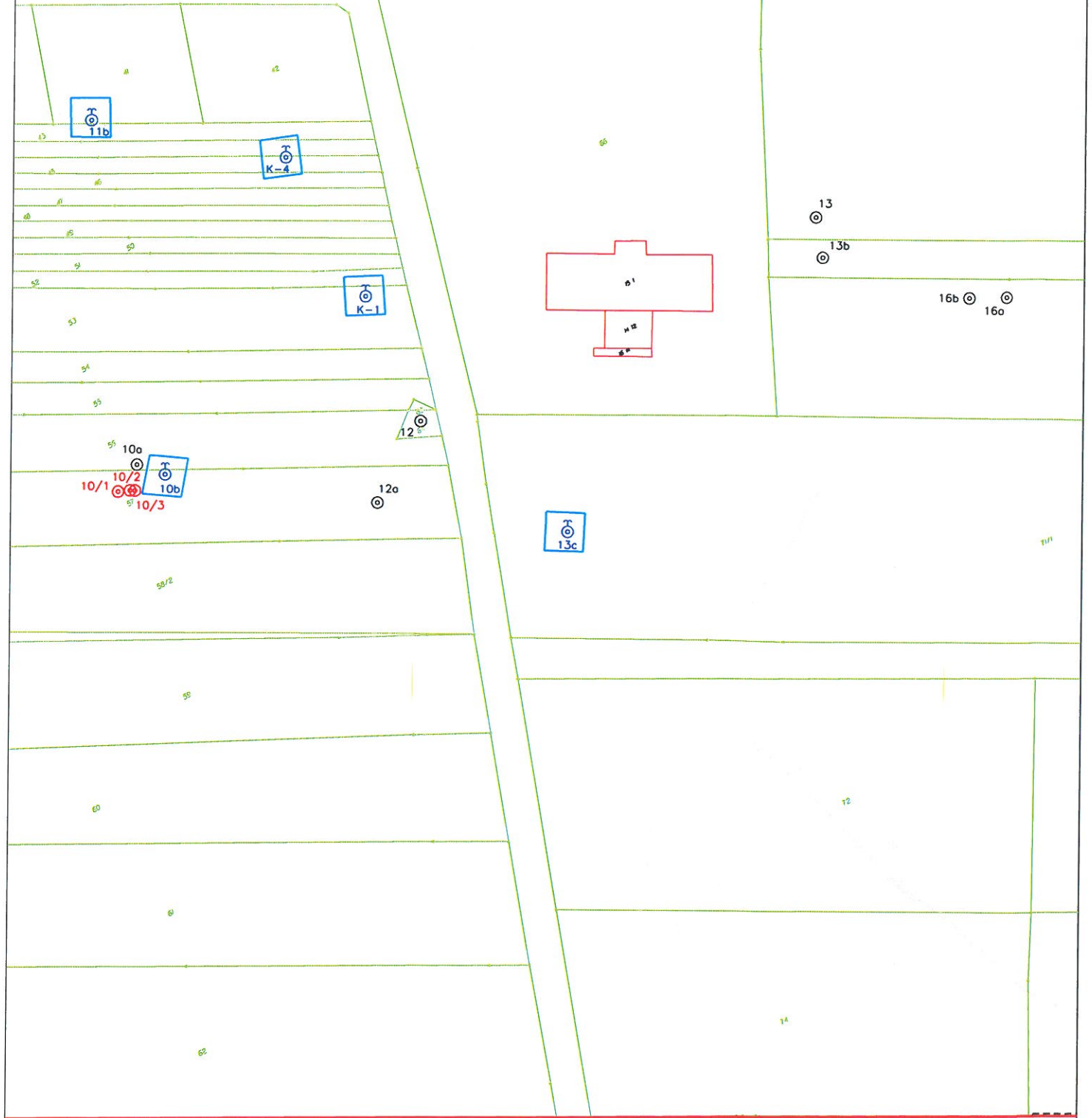
Załącznik Nr 5.3 do Rozporządzenia Nr 4/2016 Dyrektora Regionalnego Zarządu Gospodarki Wodnej w Gdańsku z dnia 24 maja 2016 r.



LEGENDA:

-  T-1b studnia eksploatowana
-  K-2 studnia nieczynna
-  7a studnia zlikwidowana
-  P-1 otwór obserwacyjny
-  granica terenu ochrony bezpośredniej
-  granica terenu ścisłej ochrony
-  granica administracyjna

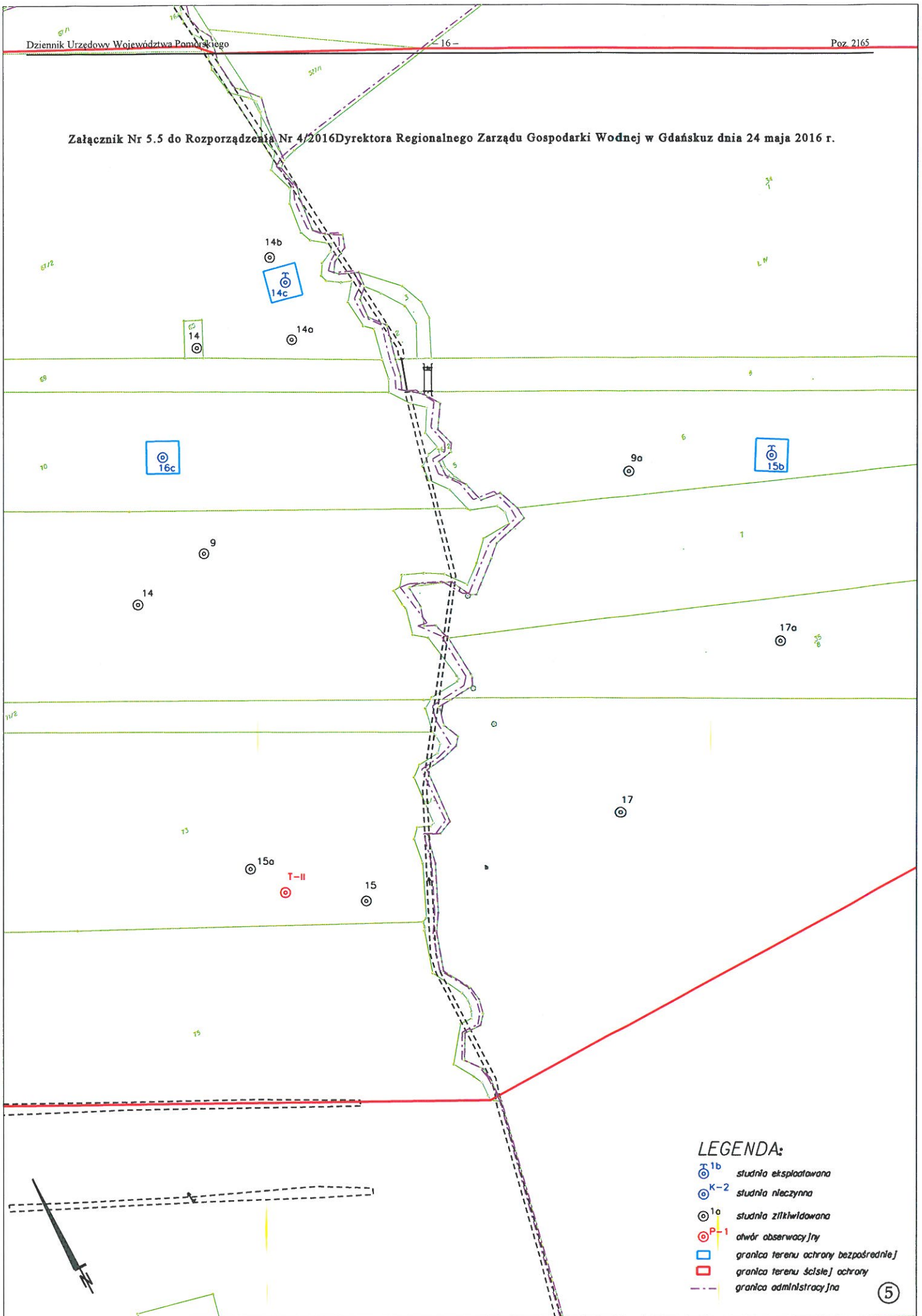
Załącznik Nr 5.4 do Rozporządzenia Nr 4/2016 Dyrektora Regionalnego Zarządu Gospodarki Wodnej w Gdańsku z dnia 24 maja 2016 r.



LEGENDA:

-  1b studnia eksploatowana
-  K-2 studnia nieczynna
-  1a studnia zlikwidowana
-  P-1 otwór obserwacyjny
-  granica terenu ochrony bezpośredniej
-  granica terenu ścisłej ochrony
-  granica administracyjna

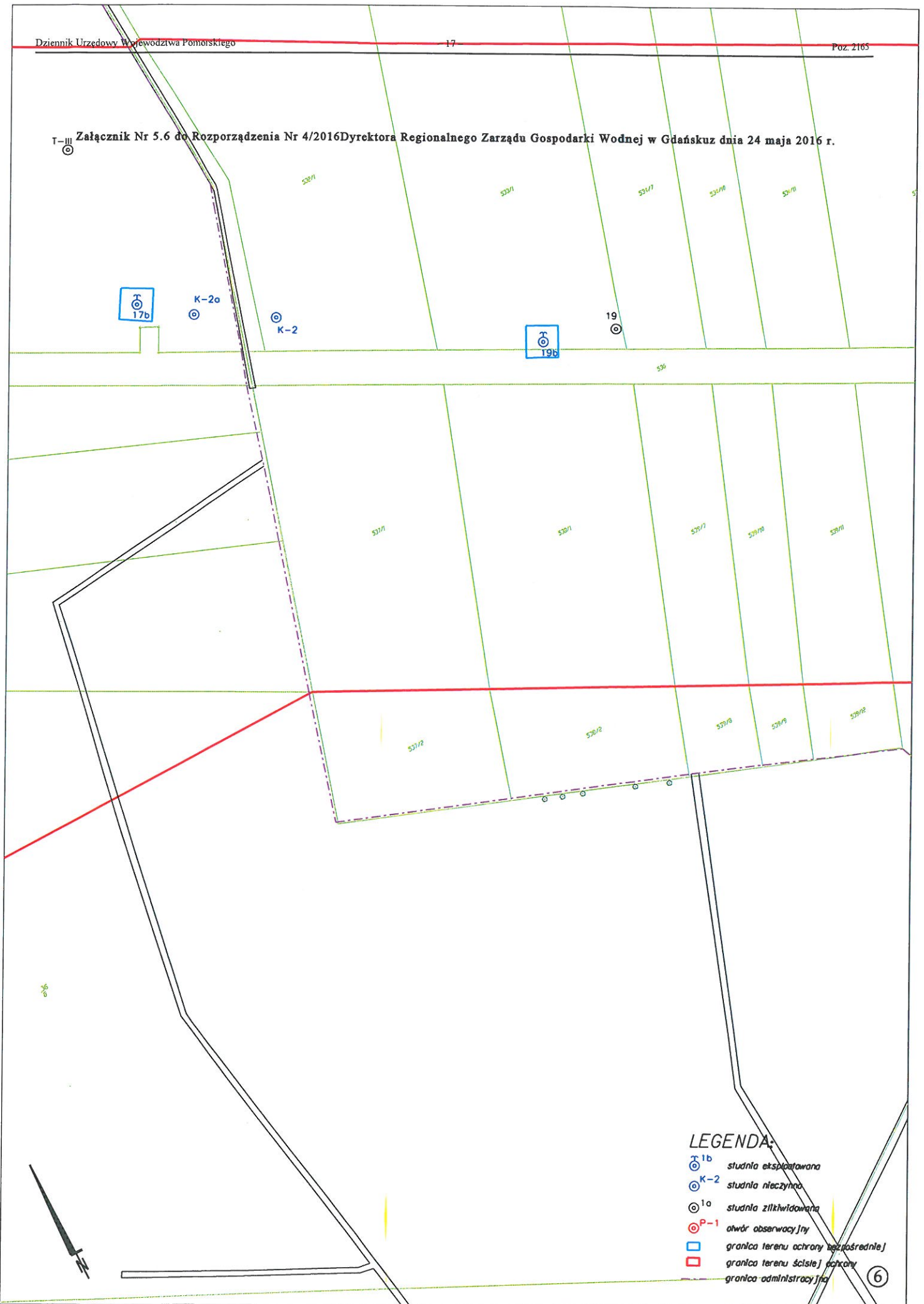
Załącznik Nr 5.5 do Rozporządzenia Nr 4/2016 Dyrektora Regionalnego Zarządu Gospodarki Wodnej w Gdańsku z dnia 24 maja 2016 r.



LEGENDA:

-  studnia eksploatowana
-  studnia nieczynna
-  studnia zlikwidowana
-  otwór obserwacyjny
-  granica terenu ochrony bezpośredniej
-  granica terenu ścisłej ochrony
-  granica administracyjna

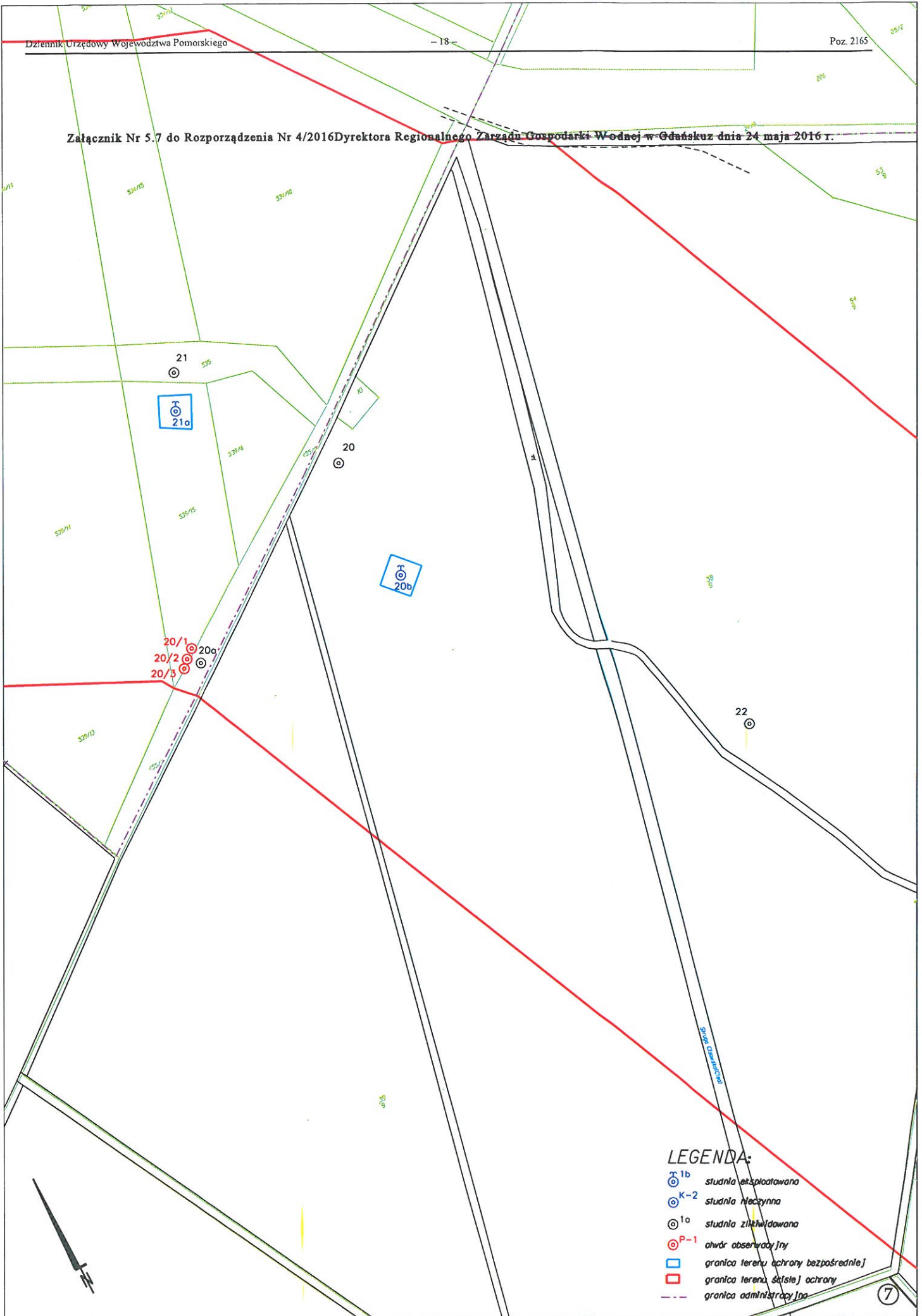
Załącznik Nr 5.6 do Rozporządzenia Nr 4/2016 Dyrektora Regionalnego Zarządu Gospodarki Wodnej w Gdańsku z dnia 24 maja 2016 r.



LEGENDA:

-  T-1b studnia eksploatowana
-  K-2 studnia nieczynna
-  1a studnia zlikwidowana
-  P-1 otwór obserwacyjny
-  granica terenu ochrony bezpośredniej
-  granica terenu ścisłej ochrony
-  granica administracyjna

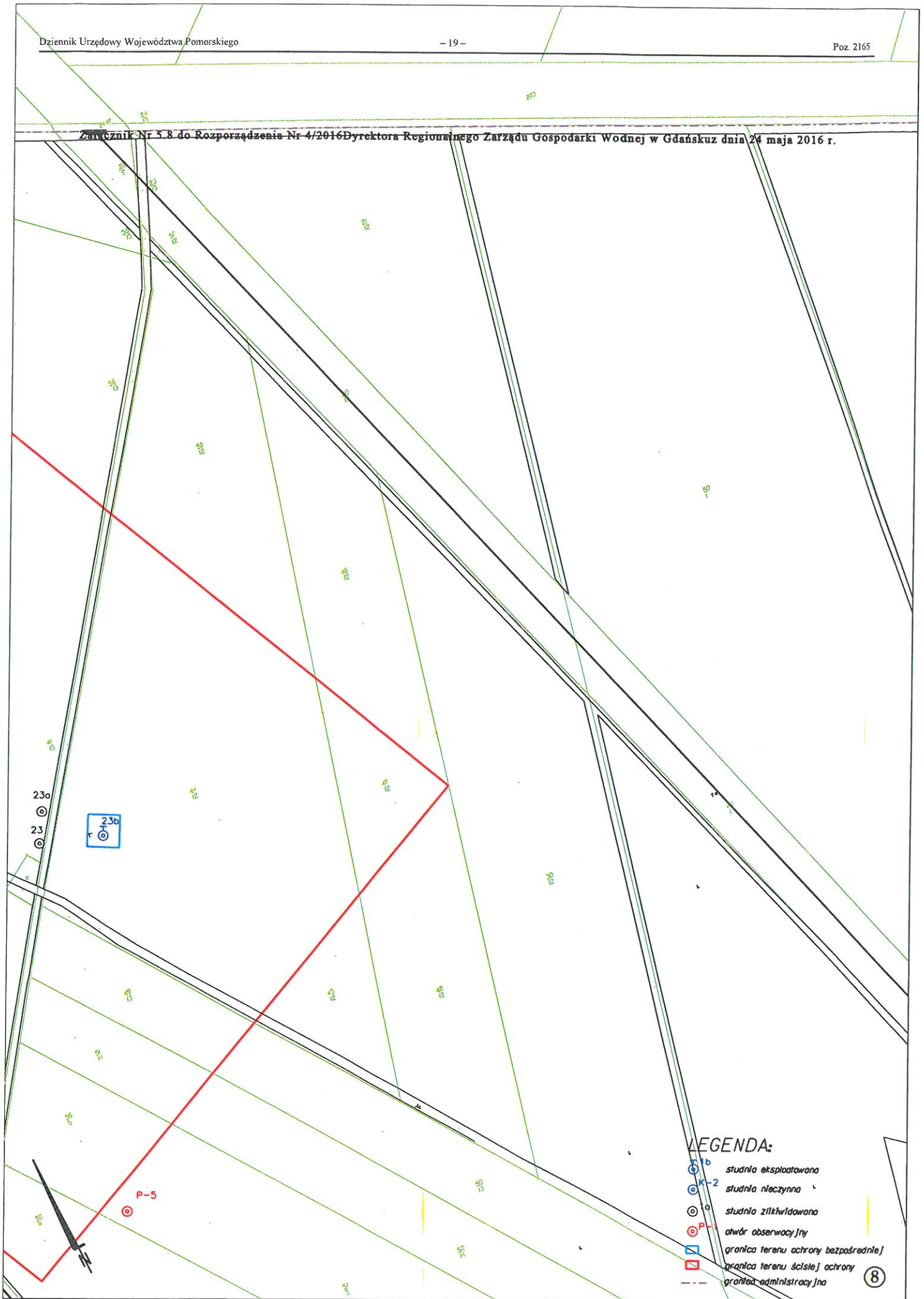
Załącznik Nr 5.7 do Rozporządzenia Nr 4/2016 Dyrektora Regionalnego Zarządu Gospodarki Wodnej w Gdańsku z dnia 24 maja 2016 r.



LEGENDA:

-  studnia eksploatowana
-  studnia nieczynna
-  studnia zlikwidowana
-  awtar obserwacyjny
-  granica terenu ochrony bezpośredniej
-  granica terenu ścisłej ochrony
-  granica administracyjna

Załącznik Nr 5.8 do Rozporządzenia Nr 4/2016 Dyrektora Regionalnego Zarządu Gospodarki Wodnej w Gdańsku z dnia 24 maja 2016 r.



- LEGENDA:**
-  studnia eksploatowana
 -  studnia nieczynna
 -  studnia zlikwidowana
 -  otwór obserwacyjny
 -  granica terenu ochrony bezpośredniej
 -  granica terenu ścisłej ochrony
 -  granica administracyjna




Załącznik Nr 6.1 do Rozporządzenia Nr 4/2016
 Dyrektora Regionalnego Zarządu Gospodarki Wodnej w Gdańsku
 z dnia 24 maja 2016 r.

MAPA DO CELÓW INFORMACYJNYCH Skala 1:5000
 wsj. POMORSKIE, pow. wejherowski
 Nazwa obszaru:
 Działki : 221602_1
 Jednostka ewidencyjna : Rumia

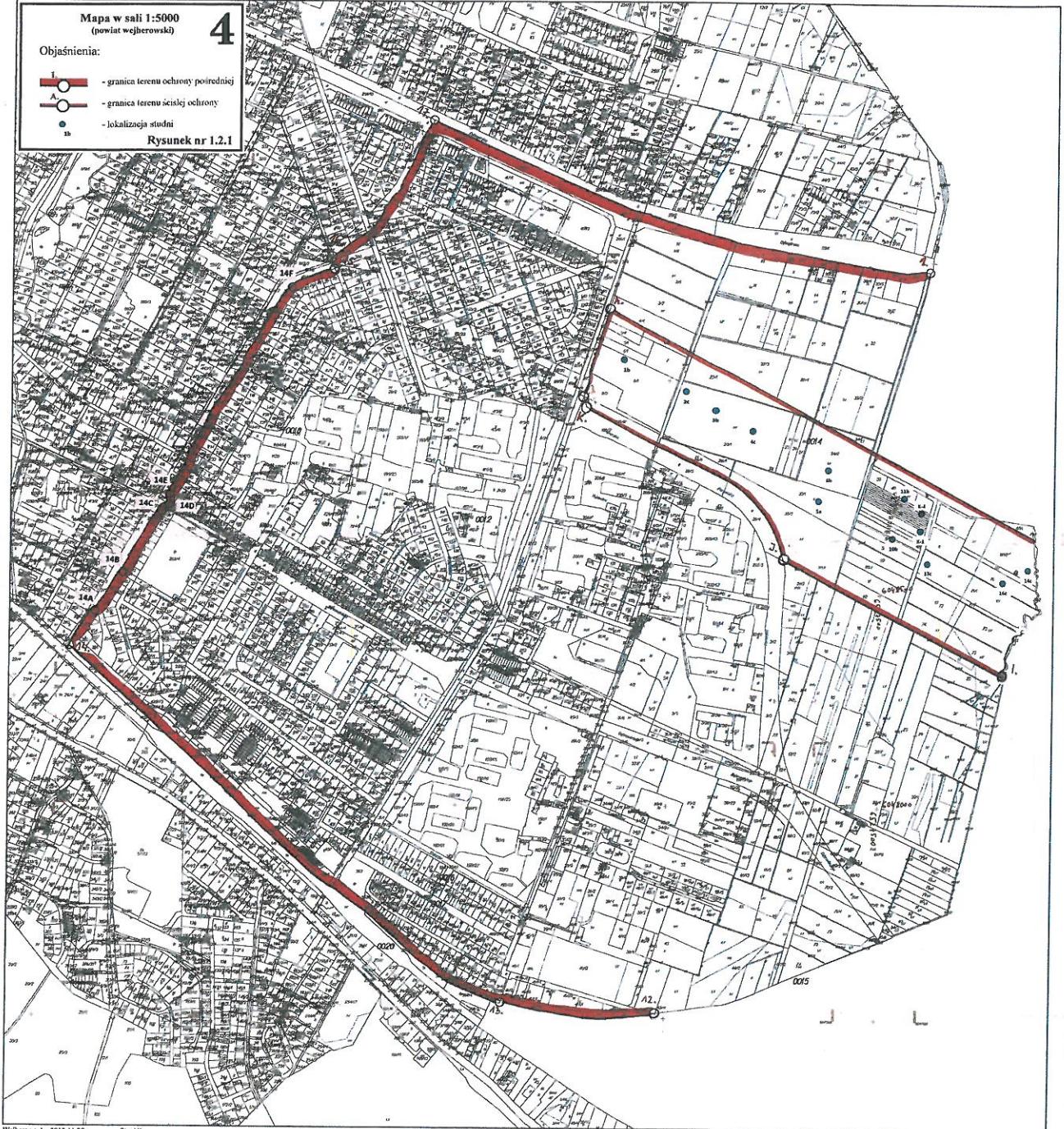
4

Mapa w skali 1:5000
 (powiat wejherowski)

Objaśnienia:

-  - granica terenu ochrony potrdnej
-  - granica terenu ścisłej ochrony
-  - lokalizacja studni

Rysunek nr 1.2.1



Załącznik Nr 7 do Rozporządzenia Nr 4/2016
 Dyrektora Regionalnego Zarządu Gospodarki Wodnej w Gdańsku
 z dnia 24 maja 2016 r.

