



DZIENNIK URZĘDOWY

WOJEWÓDZTWA POMORSKIEGO

Gdańsk, dnia 9 stycznia 2014 r.

Poz. 117

ROZPORZĄDZENIE NR 8/2013 DYREKTORA REGIONALNEGO ZARZĄDU GOSPODARKI WODNEJ W GDAŃSKU

z dnia 19 grudnia 2013 r.

w sprawie ustanowienia strefy ochronnej ujęcia wód podziemnych "Sieradzka" w Gdyni, powiat gdyński, woj. pomorskie

Na podstawie art. 58 ust. 1 ustawy z dnia 18 lipca 2001 r. Prawo wodne (Dz. U. z 2012r. poz. 145, z późn. zm.¹⁾) zarządza się, co następuje:

§ 1. 1. Ustanawia się strefę ochronną ujęcia wód podziemnych „Sieradzka” zlokalizowaną w Gdyni, powiat gdyński, województwo pomorskie, składającą się z:

- 1) terenu ochrony bezpośredniej,
- 2) terenu ochrony pośredniej.

2. Teren ochrony bezpośredniej obejmuje obszar o łącznej powierzchni 1,14 [ha]. Opis granic terenu ochrony bezpośredniej ujęcia wód podziemnych „Sieradzka” stanowi **załącznik nr 1** do rozporządzenia.

3. Teren ochrony pośredniej obejmuje obszar o łącznej powierzchni 202,0 [ha]. Opis granic terenu ochrony pośredniej ujęcia wód podziemnych „Sieradzka”, stanowi **załącznik nr 2**.

4. Mapa strefy ochronnej ujęcia wód podziemnych „Sieradzka”, na której przedstawiono przebieg granic terenów ochrony pośredniej przedstawiono w **załączniku nr 3** do rozporządzenia.

§ 2. Na terenie ochrony bezpośredniej obowiązują zakazy i nakazy wynikające z art. 53 ust. 1 i ust. 2 ustawy z dnia 18 lipca 2001r. – Prawo wodne.

§ 3. Teren ochrony bezpośredniej należy ogrodzić i oznaczyć zgodnie z art. 53 ust. 3 ustawy z dnia 18 lipca 2001r. – Prawo wodne.

§ 4. Na terenie ochrony pośredniej zakazuje się:

1. wprowadzania ścieków do wód lub do ziemi za wyjątkiem:

a) oczyszczonych wód opadowych i roztopowych,

b) wód opadowych i roztopowych, które mogą być wprowadzane do wód lub do ziemi bez oczyszczenia.

2. mycia pojazdów mechanicznych poza myjniami wyposażonymi w system zbierania, podczyszczania i odprowadzania ścieków do kanalizacji sanitarnej;

3. lokalizowania składowisk odpadów komunalnych, niebezpiecznych, innych niż niebezpieczne i obojętne oraz obojętnych;

4. przechowywania lub składowania odpadów promieniotwórczych;

¹⁾Zmiany tekstu jednolitego wymienionej ustawy zostały ogłoszone w Dz. U. z 2012 r. poz. 951 i 1513 oraz z 2013 r. poz. 21 i 165.

5. lokalizowania obiektów magazynowania produktów ropopochodnych oraz substancji szczególnie szkodliwych i substancji priorytetowych określonych w przepisach wydanych na podstawie ustawy Prawo wodne (z wyjątkiem produktów naftowych i substancji związanych z funkcjonowaniem stacji uzdatniania wody oraz naziemnych, przydomowych zbiorników gazu płynnego), a także rurociągów do ich transportu;

6. lokalizowania kanałów i najazdów samochodowych niewyposażonych w systemy zbierania, oczyszczania i odprowadzania ścieków do kanalizacji sanitarnej;

7. urządzania parkingów z wyłączeniem miejsc o uszczelnionej nawierzchni i podłączonych do kanalizacji deszczowej;

8. lokalizowania nowych ujęć wód podziemnych z wyjątkiem służących zbiorowemu zaopatrzeniu w wodę;

9. wykonywania wykopów lub odwiertów w celu wykorzystania ciepła ziemi na obszarze „I” strefy ochrony pośredniej;

10. wydobywania kopalin;

11. lokalizowania innych niż wymieniono wcześniej przedsięwzięć mogących znacząco lub potencjalnie oddziaływać na środowisko, bez uzyskania decyzji środowiskowej;

§ 5. Granice terenu ochrony pośredniej należy oznaczyć zgodnie z art. 57 ust. 1 ustawy z dnia 18 lipca 2001r. Prawo wodne.

§ 6. Rozporządzenie wchodzi w życie po upływie 14 dni od dnia ogłoszenia.

Dyrektor Regionalnego
Zarządu Gospodarki Wodnej
w Gdańsku

Halina Czarnecka

Załącznik nr 1
do Rozporządzenia nr 8/2013
Dyrektora Regionalnego Zarządu
Gospodarki Wodnej w Gdańsku
z dnia 19 grudnia 2013r.

Opis granic terenu ochrony bezpośredniej ujęcia wód podziemnych „Sieradzka”

Teren ochrony bezpośredniej stanowi 6 obszarów wygradzonych wg następującego podziału:

L.p.	Nr studni	Nr działki	Nazwa i nr obróbu geodezyjnego	Powierzchnia [m ²]
1.	1a	336/32	0002 Gdynia; KM GD78	540,06
		460/233	0002 Gdynia; KM GD77	
2.	2b	334/73	0002 Gdynia; KM GD78	375,81
		406/73	0002 Gdynia; KM GD78	
3.	2c/5b	44	0002 Gdynia; KM GD96	222,54
4.	3, 3a	366/73	0002 Gdynia; KM GD78	355,53
		406/73	0002 Gdynia; KM GD78	
5.	10b	44	0002 Gdynia; KM GD96	438,33
6.	4b, 6b, K-2 i K-6	174/45	0002 Gdynia; KM GD96	9479,43
		228/73	0002 Gdynia; KM GD78	
		230/74	0002 Gdynia; KM GD78	

Załącznik nr 2
do Rozporządzenia nr 8/2013
Dyrektora Regionalnego Zarządu
Gospodarki Wodnej w Gdańsku
z dnia 19 grudnia 2013r.

Opis granic terenu ochrony pośredniej ujęcia wód podziemnych „Sieradzka”

Teren ochrony pośredniej ujęcia „Sieradzka” obejmuje dwa oddzielne obszary określone nr „I” i „II”. Granice tych obszarów poprowadzono po granicach działek ewidencyjnych, w zasięgu kart map (KM) w skali 1: 10 000 oraz wytyczonymi ulicami.

Opis szczegółowy granic obszaru „I”

Opis granicy terenu ochrony pośredniej rozpoczyna się od punktu nr 1. Punkt ten znajduje się w załamaniu linii wyznaczającej przebieg północnej granicy działki nr 242/86 KM GD4L, na wysokości północno-zachodniego narożnika KM GD96. Z punktu 1 granica przebiega na wschód, po północno-wschodniej granicy działki nr 242/86 KM GD4L docierając do granicy KM GD4L, skręca na południe, granicą KM do punktu 2. Punkt 2 zlokalizowano w północno-zachodnim narożniku działki nr 3 KM GD77. Z punktu 2 granica przebiega na wschód, północną granicą działki nr 3 KM GD77, docierając do punktu nr 3. Punkt 3 położony jest w północnej granicy działki nr 3 KM GD77, na wysokości ul. Lipnowskiej (tj. na wysokości zachodniej granicy działki nr 222 KM GD 77). Następnie granica odbija na południe przecina działki nr: 3, 428/232 KM GD77, docierając do ul. Lipnowskiej (działki nr 222 KM GD77). Kontynuuje się na południe, po zachodniej granicy działki nr 222 KM GD77. Przecina ul. Kaliską, tj. działkę 432/232 KM GD77 i biegnie na południe, zachodnią granicą działki nr 433/232 KM GD77 docierając do punktu 4. Punkt nr 4 znajduje się w południowo-wschodnim narożniku działki nr 608/232 KM GD77. W dalszym, południowym, przebiegu granica przecina ul. Wieluńską (tj. działkę nr 444/232 KM GD77) i odbija na wschód. Granica do punktu nr 5 została poprowadzona po południowej granicy działki nr 444/232 KM GD77. Punkt 5 wytyczono w północno-wschodnim narożniku działki nr 470/23 KM GD77. Z punktu 5 granica skręca na południe. Linię wytyczono po wschodniej granicy działki nr 470/232 KM GD77. Kontynuuje się w linii prostej na południe, po wschodniej granicy działek: 465/169, 464/169 KM GD 77. Przecina linią prosta w kierunku południowym działkę nr 454/233 KM GD 77. Dociera do północno-wschodniego narożnika działki nr 456/233 KM GD77. Biegnie na południe, po wschodniej granicy działki nr 456/233 KM GD77. W południowo-wschodnim narożniku w/w działki znajduje się punkt 6. Z punktu nr 6 granica odbija na zachód. Przebiega po północnej granicy działki nr 461/233 KM GD77. Na wysokości ul. Kutnowskiej, tj. zachodniej granicy działki nr 154 KM GD77 granicę poprowadzono na południe, linią prostą przecinającą działkę nr 461/233 KM GD77. Granica dociera do północno-zachodniego narożnika działki nr 154 KM GD77, w którym znajduje się punkt nr 7. Dalej granica kontynuuje się w kierunku południowym, po zachodniej granicy działki nr 154 KM GD77. Dociera do granicy KM GD77, gdzie zlokalizowano punkt nr 8. Od punktu 8 granica przebiega na zachód. Linię granicy poprowadzono po północnej granicy działki 399/73 KM GD78. Kontynuuje się na zachód, północną granicą działki nr 23 KM GD78. Linią prostą przecina działki nr: 367/73 i 231/74 KM GD78. Dalej w linii prostej dociera do punktu nr 9, położonego w załamaniu granicy KM GD78. Z punktu 9 granica odbija na południe, biegnąc po granicy KM GD78 dociera do punktu nr 10. Punkt ten znajduje się u zbiegu KM nr: GD78, GD96 i GD4L. Następnie granicę wytyczono na północny-zachód, po granicy KM GD96 zGD4L. Dociera do punktu nr 11, znajdującego się na granicy KM GD96 i GD4L, tj. w południowo-wschodnim narożniku działki nr 412/49 KM GD96. Z punktu 11 granica biegnie w kierunku północno-zachodnim, po wschodniej granicy działki nr 412/49 KM GD96. Dociera do punktu nr 12, zlokalizowanego w północno-wschodnim narożniku działki nr 412/49 KM GD96. Dalej granicę wytyczono w kierunku północno-zachodnim, po drodze leśnej, przebiegającej wzdłuż wschodniej granicy działki nr 217/2 KM GD4L. Na wysokości zachodniego narożnika działki nr 364/43 KM GD96 granica dociera do punktu nr 13. Z punktu 13 granica biegnie w kierunku północno-wschodnim po granicy KM GD96, a dalej w linii prostej przez działkę nr 242/86 KM GD4L do punktu nr 1 zamykając obszar „I” terenu ochrony pośredniej.

Tabela 1. Współrzędne punktów opisujących przebieg granicy terenu ochrony pośredniej obszaru „I”

Nr punktu	Współrzędne geograficzne BL WGS 84		Współrzędne prostokątne X	(układ odniesienia 2000) Y
	φ	λ		
1	54° 29' 18.6098''	18° 30' 13.5041''	6039942.75	6532643.26
2	54° 29' 10.7471''	18° 30' 53.2038''	6039704.82	6533359.63
3	54° 29' 17.2488''	18° 31' 19.0903''	6039909.27	6533824.12
4	54° 29' 06.5340''	18° 31' 19.6644''	6039578.07	6533836.91
5	54° 29' 06.5344''	18° 31' 32.1134''	6039579.75	6534061.01
6	54° 29' 02.2130''	18° 31' 32.4574''	6039446.19	6534068.20
7	54° 29' 02.0732''	18° 31' 27.9477''	6039441.26	6533987.05
8	54° 29' 00.5949''	18° 31' 27.8361''	6039395.54	6533985.38
9	54° 28' 56.3248''	18° 30' 58.3802''	6039259.60	6533456.08
10	54° 28' 54.7576''	18° 30' 57.9039''	6039211.08	6533447.86
11	54° 29' 05.7178''	18° 30' 24.6064''	6039545.59	6532845.97
12	54° 29' 07.9907''	18° 30' 21.2464''	6039615.43	6532784.98
13	54° 29' 17.3252''	18° 30' 11.7139''	6039902.80	6532611.32

Opis szczegółowy granic obszaru „II”

Opis przebiegu granicy rozpoczyna się od punktu nr 1, zlokalizowanego w północno-zachodnim narożniku działki nr 7 KM WK9. Następnie granica przebiega w kierunku północno-wschodnim, po granicy KM WK9 z KM GD3L, docierając do punktu nr 2 wytypowanego w narożniku KM WK9, KM GD3L i KM GD4L. Linia łącząca punkt nr 2 z nr 3 została wytyczona po granicy KM WK9 z KM GD4L. Punkt nr 3 znajduje się w północno-wschodnim narożniku działki nr 12 KM WK9 tj., u zbiegu KM WK9, KM WK1 i KM GD4L. Dalej granica przebiega w kierunku północno-wschodnim, po granicy KM WK1 z KM GD4L, docierając do punktu nr 4, umiejscowionego w północnym narożniku działki nr 87/38 KM WK1. Z punktu nr 4 skręca pod kątem około 90° na południowy-wschód. Po granicy KM WK1 z GD4L dochodzi do punktu nr 5. Punkt 5 zlokalizowano u zbiegu działek nr: 93/9 i 94/9 KM WK1 oraz działki nr 223 KM GD4L. Następnie granicę poprowadzono po linii granicy KM WK1 z KM GD4L. Dociera do granicy z KM WK2. W południowo-wschodnim narożniku działki nr 8 KM WK1 znajduje się punkt nr 6. Od tego miejsca granicę wyznaczono dalej na wschód, po granicy KM WK2 z KM GD4L. Granica dociera do KM GD95, do punktu nr 7. Punkt 7 znajduje się u zbiegu trzech KM: GD4L, GD95 i WK2. Stąd granica prowadzi na południe wzdłuż zachodniej granicy działki nr 504/2 KM GD95. Dochodzi do punktu nr 8, w południowym narożniku działki nr 504/2 KM GD95. Od punktu nr 8 granica biegnie w kierunku północno-wschodnim (po granicy działki nr 504/2 KM GD95), linią prostą przecina działkę nr 503/2 KM GD95. Następnie kontynuuje się w kierunku północno-wschodnim po południowej granicy działki nr 504/2 KM GD95. Dociera do południowo-zachodniego narożnika działki nr 645/2 KM GD95 i skręca na północ. Granica jest poprowadzona wschodnią granicą działki nr 504/2 KM GD95. Dochodzi do granicy KM GD95 i KM GD78. Kontynuuje się na północny-wschód wzdłuż wschodniej granicy działki nr 76/73 KM GD78. Granica przebiega na tym odcinku w sposób nieregularny. Na wysokości północno-zachodniego narożnika działki nr 232/73 KM GD78, w punkcie nr 9 granica wcina się półkołem na południe, z ominięciem ww. działki i dociera do punktu nr 10. Punkt 10 zlokalizowano w północno-wschodnim narożniku działki nr 232/73 KM GD78. Z punktu nr 10 granica ponownie biegnie w kierunku północno-wschodnim, po granicy działki nr 76/73 KM GD78 dochodząc do ul. Płockiej (punkt nr 11). Punkt 11 znajduje się u zbiegu działki nr 76/73, 319/73 i działki nr 399/73 KM GD78. Z punktu 11 prowadzi wzdłuż ul. Płockiej (południową granicą działki 399/73 KM GD78) do punktu nr 12. Punkt 12 wytypowano w północno-zachodnim narożniku działki nr 124/73 KM GD78. W dalszej kolejności prowadzi zachodnią stroną działki nr 253/73 KM GD78 do punktu nr 13. Punkt 13 zlokalizowano w miejscu zbiegania się działek nr 253/73, 309/73 i 215/73 położonych w KM GD78. Z punktu 13 do 14 granica terenu ochrony pośredniej została wyznaczona po północnej granicy działki nr 215/73 KM GD78. Punkt 14 znajduje się w północno-zachodnim narożniku działki nr 215/73 KM GD78. Dalej prowadzi po zachodniej granicy ww. działki do działki nr 331/73 KM GD78 (ul. Gedymina), gdzie

znajduje się punktu nr **15**. Punkt 15 zlokalizowano w południowo-zachodnim narożniku działki nr 215/73 KM GD78. Od tego miejsca granica biegnie na południowy-zachód, w przybliżeniu północną stroną ul. Gedymina działką nr 331/73 KM GD78. Na wysokości południowego narożnika działki nr 330/73 KM GD78 granica przecina linią prostą przebiegającą na południowy –zachód działkę nr 331/73 KM GD 78, włączając w teren ochrony pośredniej fragment tej działki. Kontynuuje się północną granicą działki nr 331/73 KM GD78. Dociera do granicy KM GD78 i KM GD94, gdzie wyznaczono punkt nr **16**. Następnie, od punktu nr 16, biegnie po zachodniej krawędzi działki nr 217/2 KM GD94, skręcając w kierunku ul. Wielkopolskiej. Dociera do ul. Wielkopolskiej, tj. działki nr 229/2 KM GD94 i punktu nr **17** położonego u zbiegu ul. Gedymina z ul. Wielkopolską, a dokładniej w południowo-wschodnim narożniku działki nr 110/2 KM GD94. Granica odbija na południowy-zachód. Przebiega wzdłuż ul. Wielkopolskiej (po północnej stronie działki nr 229/2 KM GD94). Dalej przechodzi na KM GD95, wzdłuż działki nr 573/2. Na tym odcinku wytyczona została po zachodniej granicy działek kolejno: 305/2, 573/2, 572/2 i ponownie 573/2 KM GD95. Dalej włączono działkę nr 459/2 KM GD95. Granica kontynuuje się po zachodniej linii działki nr 573/2 i 311/2KM GD95, wraca z powrotem na zachodnią granicę działki nr 573/2 KM GD95. Dociera do KM WK3. Kontynuuje się na KM WK3, wzdłuż zachodnich granic działek nr: 36/7, 39/12, 41/15, 43/20 oraz 45/23. W dalszym południowo-zachodnim biegu przechodzi na KM WK4. Granica leży na zachodniej stronie działki 314/3 KM WK4 i ciągnie się po północnej granicy działki nr 42/2 i 44/1 KM WK4. W północno-zachodnim narożniku działki nr 44/1 KM WK 4 znajduje się punkt nr **18**. Punkt nr 18 z punktem nr **19** łączy linia prosta przecinająca działkę nr 69/52 KM WK7. Punkt nr 19 znajduje się w północno-wschodnim narożniku działki nr 147/51 KM WK7. Następnie granica prowadzi północną stroną ww. działki. Od zachodniego narożnika działki nr 147/51 KM WK7 granica kontynuuje się na zachód, po północnej stronie działek nr: 53, 65 i 64 KM WK7 docierając do granicy KM WK7 z WK13 (do ul. Z. Nałkowskiej). Wyznaczono tutaj punkt nr **20**, położony w północno-zachodnim narożniku działki nr 64 KM WK7. Granica odbija na południe w południowo-zachodni narożnik ww. działki, tj. do punktu nr **21**. Następnie przechodzi na KM WK13 i przebiega w kierunku zachodnim po północnej granicy działki nr 118 KM WK13. Dociera do punktu nr **22**, usytuowanego u zbiegu działek nr: 118, 17, 189/18 i 187/117 w obrębie KM WK13. Dalej prowadzi po północnej stronie działki nr 189/18 KM WK13, przecinając w poprzek działkę nr 246/114 KM WK13 dociera do punktu nr **23** w północno-wschodnim rogu działki 193/19 KM WK13. Następnie granica ciągnie się po północnej, a w dalszym biegu, po zachodniej stronie działki nr 193/19 KM WK13, do punktu nr **24**. Punkt ten znajduje się w północnym narożniku działki nr 126 KM WK7. Dalej linią prostą przecina działkę nr 649/28 KM WK13 (ul. G. Zapolskiej) dochodzi do punktu nr **25**. Punkt ten zlokalizowano w południowo-wschodnim narożniku działki nr 642/28 KM WK13. Od tego miejsca prowadzi południową granicą działki nr 648/28 KM WK13 do granicy KM WK13 z WK10 i punktu **26**. Znajduje się on w południowo-zachodnim narożniku działki nr 648/28 KM WK13. Granica odbija na północ po granicy ww. działki i KM docierając do punktu nr **27** (w północno-wschodnim narożniku działki nr 141/6 KM WK10). Następnie granica biegnie północną stroną działki nr 141/6 KM WK10 do punktu **28**. Punkt ten jest położony w północno-zachodnim narożniku działki nr 141/6 KM WK10. Granica przechodzi na południe, po zachodniej stronie ww. działki. Kontynuuje się na południe zachodnią granicą działek nr: 143/7 i 119/3 KM WK10. Dociera do punktu nr **29** (w północnym rogu działki 145/21 KM WK10). Z punktu nr 29 granica odbija na północny-zachód. Przebiega po południowej granicy działek nr 118/3 KM WK10, a dalej 269/6 KM WK10 docierając do działki nr 113/2 KM WK10 (do ul. J. Brzechwy) i punktu nr **30** (w południowo-zachodnim rogu działki nr 269/6 KM WK10). Z punktu nr 30 granica prowadzi na północ, wzdłuż zachodniej granicy działki nr 269/6 KM WK10, a następnie wzdłuż wschodniej krawędzi działki nr 133/6 KM WK10, przechodzi przez punkt nr **31**. Zlokalizowany jest on przy ul. K. I. Gałczyńskiego tj. w północno-wschodnim narożniku działki nr 133/6 KM WK10. Z punktu 31 granica odbija na zachód. Granica wytyczona została po północnej granicy KM WK10. Dociera do działki nr 132/6 KM WK10. W północno-zachodnim rogu działki nr 132/6 KM WK10 wyznaczono punkt nr **32**. Z punktu 32 miejsca granica przebiega na północ. Przechodzi na KM WK9 i biegnie po wschodniej stronie działek nr: 106/3, 146/3, 145/3 i 108/3KM WK9 docierając do punktu nr **33**, zlokalizowanego w północno-wschodnim

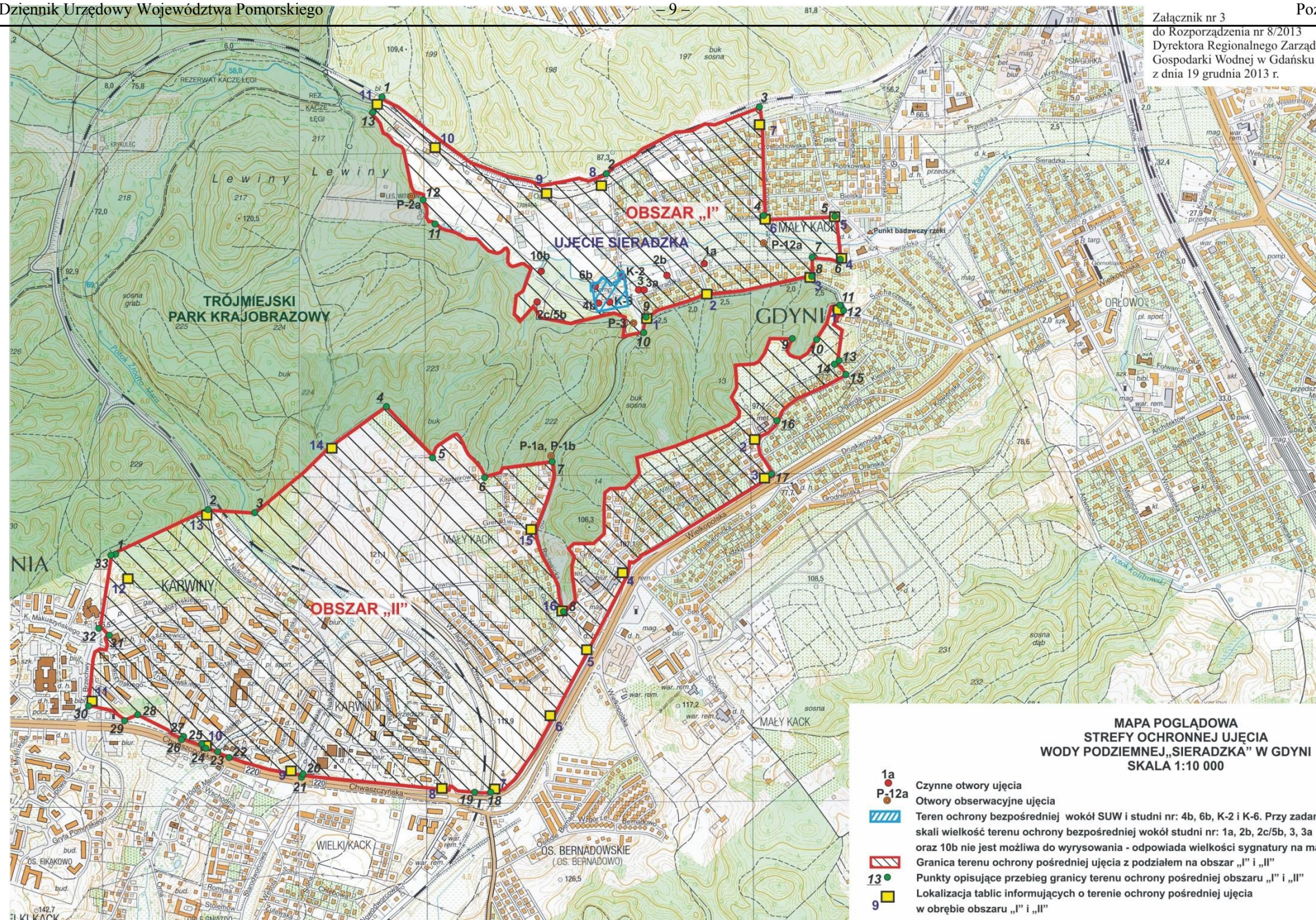
narożniku działki nr 108/3 KM WK9. Z tego miejsca granica skręca na wschód. Biegnie po granicy KM WK9 z KM GD3L, aż do punktu nr 1, zamykając obszar „II” terenu ochrony pośredniej ujęcia „Sieradzka”.

Tabela 2. Współrzędne punktów opisujących przebieg granicy terenu ochrony pośredniej obszaru „II”

Nr punktu	Współrzędne geograficzne BL WGS 84		Współrzędne prostokątne (układ odniesienia 2000)	
	φ	λ	X	Y
1	54° 28' 33.1118''	18° 29' 28.6180''	6038530.34	6531845.13
2	54° 28' 37.4901''	18° 29' 45.2693''	6038667.81	6532143.99
3	54° 28' 37.2333''	18° 29' 53.1395''	6038660.87	6532285.75
4	54° 28' 47.8279''	18° 30' 15.1271''	6038991.25	6532679.29
5	54° 28' 42.2244''	18° 30' 23.5489''	6038819.09	6532832.16
6	54° 28' 40.3831''	18° 30' 31.0814''	6038763.14	6532968.19
7	54° 28' 42.0555''	18° 30' 44.2084''	6038816.56	6533204.16
8	54° 28' 26.5344''	18° 30' 45.0302''	6038336.79	6533222.45
9	54° 28' 54.3609''	18° 31' 24.9429''	6039202.41	6533934.73
10	54° 28' 53.9671''	18° 31' 26.8459''	6039190.49	6533969.08
11	54° 28' 57.4456''	18° 31' 33.3422''	6039298.91	6534085.23
12	54° 28' 56.9572''	18° 31' 33.8564''	6039283.88	6534094.60
13	54° 28' 51.8032''	18° 31' 32.8199''	6039124.39	6534077.13
14	54° 28' 51.6565''	18° 31' 32.4825''	6039119.81	6534071.09
15	54° 28' 50.6719''	18° 31' 33.3964''	6039089.49	6534087.77
16	54° 28' 45.4270''	18° 31' 20.5003''	6038925.60	6533856.80
17	54° 28' 41.0013''	18° 31' 20.5077''	6038788.77	6533857.95
18	54° 28' 08.8871''	18° 30' 32.2805''	6037789.51	6532996.82
19	54° 28' 09.0272''	18° 30' 29.4930''	6037793.48	6532946.59
20	54° 28' 11.1181''	18° 30' 01.5339''	6037854.52	6532442.63
21	54° 28' 10.9936''	18° 30' 01.4657''	6037850.66	6532441.43
22	54° 28' 13.4174''	18° 29' 47.5947''	6037923.83	6532191.11
23	54° 28' 13.6986''	18° 29' 46.2937''	6037932.36	6532167.62
24	54° 28' 13.7703''	18° 29' 44.6670''	6037934.37	6532138.31
25	54° 28' 13.9993''	18° 29' 44.0345''	6037941.37	6532126.87
26	54° 28' 14.6897''	18° 29' 40.7542''	6037962.30	6532067.65
27	54° 28' 14.8494''	18° 29' 40.9372''	6037967.26	6532070.91
28	54° 28' 17.4166''	18° 29' 32.2828''	6038045.54	6531914.51
29	54° 28' 16.5448''	18° 29' 31.1217''	6038018.44	6531893.79
30	54° 28' 18.0947''	18° 29' 24.5180''	6038065.53	6531774.54
31	54° 28' 25.1935''	18° 29' 27.0865''	6038285.33	6531819.26
32	54° 28' 25.6274''	18° 29' 24.9630''	6038298.48	6531780.93
33	54° 28' 33.0743''	18° 29' 28.0555''	6038529.11	6531835.01

Dyrektora Regionalnego Zarządu Gospodarki Wodnej w Gdańsku
z dnia 19 grudnia 2013 r.

Załącznik nr 3
do Rozporządzenia nr 8/2013
Dyrektora Regionalnego Zarządu
Gospodarki Wodnej w Gdańsku
z dnia 19 grudnia 2013 r.



**MAPA POGŁADOWA
STREFY OCHRONNEJ UJĘCIA
WODY PODZIEMNEJ „SIERADZKA” W GDYNI
SKALA 1:10 000**

- 1a ● Czynne otwory ujęcia
- P-12a ● Otwory obserwacyjne ujęcia
- ▨ Teren ochrony bezpośredniej wokół SUW i studni nr: 4b, 6b, K-2 i K-6. Przy zadanej skali wielkość terenu ochrony bezpośredniej wokół studni nr: 1a, 2b, 2c/5b, 3, 3a oraz 10b nie jest możliwa do wyrysowania - odpowiada wielkości sygnatury na mapie
- ▨ Granica terenu ochrony pośredniej ujęcia z podziałem na obszar „I” i „II”
- 13 ● Punkty opisujące przebieg granicy terenu ochrony pośredniej obszaru „I” i „II”
- 9 ■ Lokalizacja tablic informujących o terenie ochrony pośredniej ujęcia w obrębie obszaru „I” i „II”