



DZIENNIK URZĘDOWY

WOJEWÓDZTWA POMORSKIEGO

Gdańsk, dnia 9 stycznia 2014 r.

Poz. 118

ROZPORZĄDZENIE NR 9/2013 DYREKTORA REGIONALNEGO ZARZĄDU GOSPODARKI WODNEJ W GDAŃSKU

z dnia 20 grudnia 2013 r.

w sprawie ustanowienia strefy ochronnej ujęcia wód podziemnych "Cedron", woj. pomorskie

Na podstawie art. 58 ust. 1 ustawy z dnia 18 lipca 2001 r. – Prawo wodne (Dz. U. z 2012 r., poz. 145, z późn. zm.¹⁾) zarządza się, co następuje:

§ 1. 1. Ustanawia się strefę ochronną ujęcia wód podziemnych „Cedron” zlokalizowanego w miejscowości Wejherowo i gminie wiejskiej Wejherowo, powiat wejherowski, województwo pomorskie, składającą się z:

- 1) terenu ochrony bezpośredniej;
- 2) terenu ochrony pośredniej.

2. Teren ochrony bezpośredniej obejmuje obszar o łącznej powierzchni 4,1 ha. Opis granic terenu ochrony bezpośredniej ujęcia wód podziemnych „Cedron” stanowi załącznik nr 1 do rozporządzenia.

3. Teren ochrony pośredniej obejmuje obszar o powierzchni 397,16 ha. W obrębie terenu ochrony pośredniej wydziela się teren ścisłej ochrony o powierzchni 56,34 ha.

4. Opis granic terenu ochrony pośredniej ujęcia wód podziemnych „Cedron” stanowi załącznik nr 2a, opis granic terenu ścisłej ochrony ujęcia wód podziemnych „Cedron” stanowi załącznik nr 2b, wykaz działek objętych strefą stanowi załącznik nr 2c do rozporządzenia.

5. Mapa strefy ochronnej ujęcia wód podziemnych „Cedron”, na której przedstawiono przebieg granic terenów ochronnych, stanowi załącznik nr 3 do rozporządzenia.

§ 2. 1. Na terenie ochrony bezpośredniej obowiązują zakazy i nakazy wynikające z art. 53 ust. 1 i 2 ustawy z dnia 18 lipca 2001 r. – Prawo wodne.

2. Teren ochrony bezpośredniej należy ogrodzić i oznaczyć zgodnie z art. 53 ust. 3 ustawy z dnia 18 lipca 2001r. – Prawo wodne.

§ 3. 1. Na terenie ochrony pośredniej zakazuje się:

- 1) wprowadzania ścieków do wód lub do ziemi za wyjątkiem:
 - a) oczyszczonych wód opadowych i roztopowych,
 - b) wód opadowych i roztopowych, które mogą być wprowadzane do wód lub do ziemi bez oczyszczenia,
- 2) rolniczego wykorzystywania ścieków i osadów ściekowych;
- 3) przechowywania i składowania odpadów promieniotwórczych;

¹⁾Zmiany tekstu jednolitego wymienionej ustawy zostały ogłoszone w Dz. U. z 2012 r. poz. 951 i 1513 oraz z 2013 r. poz. 21 i 165.

- 4) stosowania środków ochrony roślin innych niż dopuszczone do stosowania w strefach ochronnych ujęć wody;
 - 5) stosowania wyższych niż zalecane dawek środków ochrony roślin dopuszczonych do stosowania w strefach ochronnych ujęć wody;
 - 6) lokalizowania składowisk odpadów komunalnych, niebezpiecznych, innych niż niebezpieczne i obojętne oraz obojętnych;
 - 7) lokalizowania cmentarzy oraz grzebania zwłok zwierzęcych;
 - 8) lokalizowania ferm chowu lub hodowli zwierząt;
 - 9) lokalizowania obiektów magazynowania produktów ropopochodnych oraz substancji szczególnie szkodliwych i substancji priorytetowych określonych w przepisach wydanych na podstawie ustawy Prawo wodne (z wyjątkiem produktów naftowych i substancji związanych z funkcjonowaniem stacji uzdatniania wody oraz naziemnych, przydomowych zbiorników gazu płynnego), a także rurociągów do ich transportu;
 - 10) eksploatacji kopalni;
 - 11) lokalizowania nowych ujęć wód podziemnych, za wyjątkiem studni związanych z modernizacją lub rozbudową ujęcia „Cedron”;
 - 12) podejmowania przedsięwzięć wymagających przy realizacji kondygnacji podziemnych stałych lub tymczasowych odwodnień lub palowania bez:
 - a) uprzedniego szczegółowego rozpoznania warunków hydrogeologicznych wraz z analizą skutków planowanych odwodnień na wody podziemne ujmowane na ujęciu oraz jeśli taka analiza wskazuje na możliwość negatywnego wpływu na stan zasobów (ilość i jakość wód) ujęcia „Cedron”,
 - b) przeprowadzenia oceny oddziaływania na środowisko zgodnie z obowiązującymi przepisami prawa,
 - 13) prowadzenia stałych odwodnień, z których łączna ilość odprowadzanych wód z obszaru strefy ochronnej przekracza 84 m³/h lub głębokość obniżenia zwierciadła wody jest większa niż 3,0 m;
2. W obrębie obszaru ścisłej ochrony obowiązują zakazy określone w ust.1 w punktach od 1 do 13 a ponadto zakazuje się:
- 1) stosowania nawozów mineralnych i naturalnych;
 - 2) urządzania parkingów i obozowisk, z wyłączeniem utwardzonych miejsc postojowych niezbędnych do obsługi zabudowy mieszkaniowej;
 - 3) wykonywania robót melioracyjnych oraz wykopów ziemnych o głębokości przekraczającej 1,0 m, za wyjątkiem prac związanych z utrzymaniem rowów melioracyjnych, cieków powierzchniowych i urządzeń wodnych oraz prac związanych z budową infrastruktury technicznej;
 - 4) wykonywania odwodnień budowlanych innych niż krótkotrwałe odwodnienia za pomocą igłofiltrów, za wyjątkiem odwodnień związanych z budową infrastruktury technicznej;
 - 5) lokalizowania stacji paliw,
 - 6) budowy obiektów o funkcjach przemysłowych lub składowych dla których w ramach przeprowadzonej oceny oddziaływania na środowisko zgodnie z obowiązującymi przepisami prawa wykazana została możliwość negatywnego wpływu przedsięwzięcia na jakość wód ujęcia „Cedron”;
 - 7) mycia pojazdów mechanicznych poza myjniami usługowymi;
 - 8) stosowania środków chemicznych przeciw oblodzeniu dróg na drogach lokalnych o utwardzonej nawierzchni, które nie są wyposażone w kanalizację deszczową;
 - 9) przewozu drogowego substancji wymienionych w ust 1 pkt 9.

3. Teren ochrony pośredniej należy oznaczyć zgodnie z art. 57 ust. 1 ustawy z dnia 18 lipca 2001 r. Prawo wodne

§ 4. Rozporządzenie wchodzi w życie po upływie 14 dni od dnia ogłoszenia.

Dyrektor Regionalnego
Zarządu Gospodarki Wodnej
w Gdańsku

Halina Czarnecka

Załącznik nr 1
do Rozporządzenia nr 9/2013
Dyrektora Regionalnego Zarządu
Gospodarki Wodnej w Gdańsku
z dnia 20 grudnia 2013 r.

Opis granic terenu ochrony bezpośredniej ujęcia wód podziemnych „Cedron”.

Opis szczegółowy granicy terenu ochrony bezpośredniej ujęcia według mapy ewidencyjnej w skali 1: 5000

Teren ochrony bezpośredniej obejmuje wielokąty na działkach, na których położone są niżej wymienione studnie:

L.P.	Nr studni	Nr działki	Obręb	Pow. działki (ha)	Pow. strefy w granicach ogrodzenia (m ²)
1	1b	22/5	Wejherowo 18	0,0355	355
2	2b	25/1	Wejherowo 18	0,9789	9620 *
3	3b				
4	10a	20/2	Gowino 10	0,8230	8230
5	11b				
6	13a	20/1	Gowino 10	0,2108	515 *
7	14a				
8	15b	30/3	Wejherowo 18	0,5533	744 *
9	18b				2170 *
10	16	179	Wejherowo 17	0,1437	2485 *
		180	Wejherowo 17	0,1421	
11	19b	33	Wejherowo 17	0,1328	324*
		34	Wejherowo 17	0,2255	
12	20a	27	Wejherowo 17	0,0970	324*
13	21	129/4	Wejherowo 17	0,6994	13100*
14	22a	42/2	Wejherowo 17	0,0400	400
15	23	105/4	Wejherowo 17	0,0401	225*
16	24	139/2	Wejherowo 17	0,0400	400
17	26	69/2	Wejherowo 17	0,0188	280
		70,2	Wejherowo 17	0,0092	
18	28	124/4	Wejherowo 17	0,0388	530*
		124/7		0,0020	
		124/13		0,1047	
		124/15		0,0302	
		124/17		0,0661	
19	29a	20/2	Wejherowo 17	0,0282	282
20	31	20/3	Wejherowo 17	1,3816	140*

*- pomiary własne wg mapy w skali 1: 1 000

Teren **ochrony bezpośredniej** obejmuje wygradzone :

- grunty o wymiarach co najmniej 10 x 10 m wokół wszystkich w/w studni,

- stację uzdatniania wody, która znajduje się w obrębie ogrodzonej strefy ochrony bezpośredniej studni nr 21.

Lokalizację studni i otworów obserwacyjnych wkreślono na mapę pogładową w skali 1:10 000, pomniejszoną dla potrzeb publikacji stanowiącą załącznik nr 3 do rozporządzenia.

Granice terenów ochrony bezpośredniej mogą być przenoszone przez właściciela ujęcia, w dostosowaniu do położenia otworów zastępczych.

Załącznik nr 2a
do Rozporządzenia nr 9/2013
Dyrektora Regionalnego Zarządu
Gospodarki Wodnej w Gdańsku
z dnia 20 grudnia 2013 r.

Opis granic terenu ochrony pośredniej ujęcia wód podziemnych „Cedron”

Opis szczegółowy granic terenu ochrony pośredniej wg dostępnych map ewidencyjnych w skali 1: 5 000

Opis przebiegu granicy terenu ochrony pośredniej podaje się zgodnie z ruchem wskazówek zegara. Opis rozpoczyna się od punktu oznaczonego jako punkt **A**. Punkt ten wyznacza miejsce przecięcia drogi śródleśnej przebiegającej w obrębie oddziału leśnego Nr 14 (działka ewidencyjna Nr 14/5) z ulicą Zamkową.

Od punktu **A** granica przebiega w kierunku południowo-wschodnim, wzdłuż drogi śródleśnej przebiegającej przez oddziały leśne Nr 14, 19, 27 i częściowo oddział Nr 38 (działki ewidencyjne Nr 14/5, 19, 27, 38/4) do punktu **B** (rozwidlenie dróg). Od punktu **B** granica skręca na wschód, biegnąc dalej wzdłuż drogi leśnej do jej przecięcia z granicą pomiędzy oddziałami leśnymi Nr 38 i 37. Od przecięcia skręca na południowy – wschód i biegnie wzdłuż granicy oddziału Nr 37 na długości ok. 350 m, do przecięcia z drogą leśną na terenie oddziału Nr 52. Następnie skręca wzdłuż tej drogi na południowy – zachód do przecięcia z kolejną drogą i wzdłuż tej drogi w kierunku na południowy – wschód dochodzi do granicy administracyjnej m. Wejherowo (punkt **C**).

Od punktu **C** granica skręca na zachód i biegnie wzdłuż granicy Wejherowa do przecięcia z drogą leśną u podnóża zbocza doliny rzeki Cedron. Od tego punktu skręca na wschód i przebiega wzdłuż drogi prowadzącej do osady Młynki, do skrzyżowania z drogą dochodzącą od południa. Skręca na południe wzdłuż tej drogi na długości ok. 200 m i następnie skręca na zachód przecinając dolinę prawobrzeżnego dopływu rzeki Cedron i dalej biegnie na północny – zachód wzdłuż tej doliny do jej wylotu do doliny Cedronu (punkt **D**).

Od punktu **D** granica biegnie na południe wzdłuż dolnej krawędzi zbocza doliny rzeki Cedron, do osady Biała (punkt **E**).

W punkcie **E** granica skręca na zachód, przecina dolinę rzeki Cedron i biegnie wzdłuż granicy działki Nr 281 (oddział leśny Nr 57) do granicy lasu. Skręca na północny – wschód, biegnie wzdłuż granicy lasu i dalej wzdłuż dróg leśnych do szosy. Skręca na wschód i biegnie wzdłuż szosy do drogi wojewódzkiej nr 224, a następnie skręca na północ i biegnie wzdłuż tej drogi na długości ok. 650 m do punktu **F**.

W punkcie **F** granica skręca na północny zachód i przebiega wzdłuż dróg śródleśnych w obrębie oddziałów leśnych 55, 41, 29, 30, 22, 21 i 15 dochodząc do punktu przecięcia drogi z granicą m. Wejherowa (punkt **G**).

Od punktu **G** granica biegnie na północ wzdłuż ulicy Sportowej do punktu **H**, którym jest północny narożnik działki Nr 22/6.

Od punktu **H** granica skręca na wschód, biegnie wzdłuż granicy działki Nr 22/6 do styku ulicy Wybickiego i 3-go Maja. Skręca na północ i biegnie wzdłuż ulic: Wybickiego, Św. Jacka, Parkowej i Zamkowej do punktu **A**, od którego rozpoczęto opis przebiegu granicy.

Współrzędne geograficzne i topograficzne w/w punktów oraz punktów pośrednich przedstawiono w zestawieniu:

Nr punktu	współrzędne ukt.2000	
	x	y
A	6051939,44	6515479,03
A-1	6051864,51	6515688,51
A-2	6051652,38	6515858,98
A-3	6051523,77	6516002,71
A-4	6050961,29	6516616,65
A-5	6050895,25	6516711,38
B	6050748,51	6516872,36
B-1	6050728,53	6517183,95
B-2	6050596,57	6517287,87
B-3	6050461,15	6517386,81
B-4	6050367,71	6517246,88
C	6050095,94	6517370,72
C-1	6049959,60	6517162,09
C-2	6049862,91	6516536,88
C-3	6049667,04	6516792,28
C-4	6049574,21	6517292,68
C-5	6049374,92	6517275,28
C-6	6049364,15	6517094,95
D	6049791,24	6516407,43
D-1	6049287,11	6516286,83
D-2	6049187,27	6516397,09
D-3	6048917,09	6516233,14
D-4	6048790,81	6516072,03
D-5	6048629,39	6516028,89
D-6	6048641,13	6515944,66
E	6048476,18	6515736,94
E-1	6048488,79	6515678,14
E-2	6048552,75	6515378,62
E-3	6048699,29	6515482,30
E-4	6048761,44	6515573,59
E-5	6049028,16	6515718,14
E-6	6048949,05	6516040,49
F	6049541,13	6516298,39
F-1	6049836,53	6515724,28
F-2	6049909,24	6515659,32
F-3	6050047,90	6515186,89
F-4	6050228,04	6515041,95
G	6050846,09	6514875,60
G-1	6050993,86	6514915,20
G-2	6051661,15	6514877,24
H	6051866,56	6514940,69
H-1	6051802,66	6515048,87
H-2	6052079,82	6515108,92
H-3	6052242,44	6515280,46
H-4	6052083,45	6515587,04

Nr punktu	geograficzne BL WGS 84	
	φ	λ
A	54 35 49.5454	18 14 22.2249
A-1	54 35 47.0987	18 14 33.8790
A-2	54 35 40.2187	18 14 43.3331
A-3	54 35 36.0429	18 14 51.3135
A-4	54 35 17.7796	18 15 25.3936
A-5	54 35 15.6324	18 15 30.6556
B	54 35 10.8672	18 15 39.5901
B-1	54 35 10.1833	18 15 56.9375
B-2	54 35 5.9026	18 16 2.6966
B-3	54 35 1.5106	18 16 8.1773
B-4	54 34 58.5057	18 16 0.3657
C	54 34 49.7007	18 16 7.2036
C-1	54 34 45.3168	18 15 55.5585
C-2	54 34 42.2645	18 15 20.7286
C-3	54 34 35.8993	18 15 34.9082
C-4	54 34 32.8363	18 16 2.7479
C-5	54 34 26.3929	18 16 1.7370
C-6	54 34 26.0666	18 15 51.6957
D	54 34 39.9617	18 15 13.5069
D-1	54 34 23.6708	18 15 6.6918
D-2	54 34 20.4289	18 15 12.8099
D-3	54 34 11.7096	18 15 3.6294
D-4	54 34 7.6439	18 14 54.6363
D-5	54 34 2.4281	18 14 52.2034
D-6	54 34 2.8173	18 14 47.5173
E	54 33 57.5058	18 14 35.9234
E-1	54 33 57.9202	18 14 32.6531
E-2	54 34 0.0219	18 14 15.9938
E-3	54 34 4.7501	18 14 21.7925
E-4	54 34 6.7501	18 14 26.8858
E-5	54 34 15.3604	18 14 34.9832
E-6	54 34 12.7654	18 14 52.9118
F	54 34 31.8852	18 15 7.3861
F-1	54 34 41.5046	18 14 35.4806
F-2	54 34 43.8635	18 14 31.8779
F-3	54 34 48.3999	18 14 5.6000
F-4	54 34 54.2417	18 13 57.5631
G	54 35 14.2488	18 13 48.4131
G-1	54 35 19.0239	18 13 50.6454
G-2	54 35 40.6098	18 13 48.6531
H	54 35 47.2465	18 13 52.2248
H-1	54 35 45.1683	18 13 58.2388
H-2	54 35 54.1259	18 14 1.6349
H-3	54 35 59.3669	18 14 11.2209
H-4	54 35 54.1911	18 14 28.2688

Zasięg terenu ochrony pośredniej pokazano na mapie poglądowej stanowiącej załącznik nr 3.

Załącznik nr 2b
do Rozporządzenia nr 9/2013
Dyrektora Regionalnego Zarządu
Gospodarki Wodnej w Gdańsku
z dnia 20 grudnia 2013 r.

Opis granic terenu ścisłej ochrony ujęcia wód podziemnych „Cedron”

Opis szczegółowy granic terenu ścisłej ochrony wg dostępnych map ewidencyjnych w skali 1: 5 000

Opis przebiegu granicy podaje się zgodnie z ruchem wskazówek zegara. Opis przebiegu granic rozpoczyna się od punktu oznaczonego jako punkt **Nr 1**, którym jest północny narożnik działki nr 16 (przecięcie granicy działki z ulicą Zamkową).

Od punktu **Nr 1** granica biegnie w kierunku południowo – wschodnim wzdłuż południowo – zachodnich granic działek o numerach 14/5, 19, 27 (obręb Wejherowo 19) do punktu **Nr 2**, którym jest południowo – wschodni narożnik działki Nr 20/3.

Od punktu **Nr 2** granica biegnie dalej w tym samym kierunku przecinając działkę Nr 27 do punktu styku granicy działki 27 i 39/2 i dalej wzdłuż granicy działki 39/2 do punktu **Nr 3**, którym jest północno – wschodni narożnik działki Nr 39/2, następnie skręca na zachód i biegnie do szosy przecinając dolinę rzeki Cedron. Następnie skręca na północ i północny – zachód biegnąc wzdłuż wschodniej krawędzi szosy do punktu **Nr 4**, którym jest narożnik działki Nr 68/4.

Od punktu **Nr 4** granica skręca na południowy – zachód, przecina ulicę Marynarki Wojennej i biegnie wzdłuż granicy działki Nr 160 a następnie skręca na północny – zachód i przebiega wzdłuż granic działek gruntu o numerach: 160, 161, 162, 163, 164, 165, 166, 167, 168, 169/1, 169/2, 170, 171/2, 173/3, 179, 180, 181 (obręb Wejherowo 17) do punktu **Nr 5**, którym jest zachodni narożnik działki Nr 181.

Od punktu **Nr 5** granica skręca na południe i przebiega w obrębie działki Nr 346 wzdłuż leśnej drogi do jej przecięcia z granicą między działkami 346 i 347, dalej biegnie wzdłuż tej granicy na długości ok. 40 m i następnie skręca na północ i przebiega wzdłuż dolinki, równoległe do ciek wodnego do przecięcia z granicą administracyjną Wejherowa, gdzie skręca na zachód i biegnie w kierunku zachodnim, północnym, wschodnim, północnym i północno – zachodnim wzdłuż krawędzi doliny i ścieżek leśnych do ulicy Zamkowej. Tu granica skręca w kierunku północno – wschodnim i północnym, biegnie wzdłuż ulicy Zamkowej do punktu **Nr 1** od którego rozpoczęto opis przebiegu granicy.

Współrzędne geograficzne i topograficzne w/w punktów oraz punktów pośrednich przedstawiono w zestawieniu:

Nr punktu	współrzędne ukł.2000	
	x	y
1	6051863,47	6515506,87
1.1	6051553,25	6515756,47
2	6050919,81	6516301,75
2.1	6050733,51	6516470,78
3	6050520,88	6516633,10
3.1	6050481,35	6516741,48
3.2	6050459,20	6516745,08
3.3	6050361,19	6516605,35
3.4	6050281,75	6516598,77
3.5	6050286,27	6516451,93

Nr punktu	geograficzne BL WGS 84	
	φ	λ
1	54 35 47.0852	18 14 23.7612
1.1	54 35 37.0242	18 14 37.6043
2	54 35 16.4749	18 15 7.8484
2.1	54 35 10.4297	18 15 17.2241
3	54 35 3.5336	18 15 26.2199
3.1	54 35 2.2423	18 15 32.2469
3.2	54 35 1.5254	18 15 32.4428
3.3	54 34 58.3721	18 15 24.6422
3.4	54 34 55.8036	18 15 24.2596
3.5	54 34 55.9671	18 15 16.0842

3.6	6050459,79	6516462,60	3.6	54 35 1.5779	18 15 16.7133
4	6050847,71	6516108,19	4	54 35 14.1653	18 14 57.0549
4.1	6050815,66	6516082,64	4.1	54 35 13.1316	18 14 55.6258
5	6051034,53	6515642,26	5	54 35 20.2602	18 14 31.1436
5.1	6050845,39	6515608,68	5.1	54 35 14.1466	18 14 29.2374
5.2	6050781,05	6515654,19	5.2	54 35 12.0607	18 14 31.7594
5.3	6050673,33	6515632,63	5.3	54 35 8.5791	18 14 30.5381
5.4	6050629,40	6515447,38	5.4	54 35 7.1788	18 14 20.2139
5.5	6050657,84	6515423,29	5.5	54 35 8.1013	18 14 18.8778
5.6	6050973,53	6515504,48	5.6	54 35 18.3026	18 14 23.4589
5.7	6050973,97	6515427,07	5.7	54 35 18.3253	18 14 19.1480
5.8	6050966,70	6515317,34	5.8	54 35 18.1022	18 14 13.0357
5.9	6051081,92	6515332,03	5.9	54 35 21.8271	18 14 13.8755
5.10	6051311,66	6515466,96	5.10	54 35 29.2427	18 14 21.4335
5.11	6051325,04	6515313,01	5.11	54 35 29.6923	18 14 12.8619

Zasięg terenu ścisłej ochrony pokazano na mapie poglądowej stanowiącej załączniku nr 3.

Załącznik nr 2c
do Rozporządzenia nr 9/2013
Dyrektora Regionalnego Zarządu
Gospodarki Wodnej w Gdańsku
z dnia 20 grudnia 2013 r.

Wykaz działek objętych strefą ochronną ujęcia wód podziemnych „Cedron”.

Wykaz działek w terenie ochrony pośredniej.

L.p.	Nr działki	Obręb	Działka w strefie	
			w całości	w części
1	14/5	Wejherowo 19		+
2	19	Wejherowo 19		+
3	27	Wejherowo 19		+
4	38/4	Wejherowo 19		+
5	39/3	Wejherowo 19		+
6	52/1	Wejherowo 19		+
7	53/1	Wejherowo 19	+	
8	103	Gniewowo 0003		+
9	188	Gniewowo 0003		+
10	189/6	Gniewowo 0003		+
11	197	Gniewowo 0003		+
12	167	Sopieszyno 0014		+
13	286/8	Sopieszyno 0014		+
14	287	Sopieszyno 0014		+
15	290	Sopieszyno 0014		+
16	294	Sopieszyno 0014		+
17	289	Sopieszyno 0014		+
18	291	Sopieszyno 0014	+	
19	281	Sopieszyno 0014		+
20	359	Gowino 10		+
21	354	Gowino 10	+	
22	355	Gowino 10		+
23	350	Gowino 10	+	
24	351	Gowino 10		+
25	352	Gowino 10		+
26	360	Gowino 10		+
27	346	Gowino 10		+
28	347	Gowino 10		+
29	348	Gowino 10		+

30	343	Gowino 10		+
31	20	Wejherowo 18		+
32	22/5	Wejherowo 18	+	
33	22/6	Wejherowo 18	+	
34	23	Wejherowo 18	+	
35	24	Wejherowo 18	+	
36	25/1	Wejherowo 18	+	
37	25/3	Wejherowo 18	+	
38	25/4	Wejherowo 18	+	
39	26/1	Wejherowo 18	+	
40	26/2	Wejherowo 18	+	
41	27/1	Wejherowo 18	+	
42	27/3	Wejherowo 18	+	
43	27/4	Wejherowo 18	+	
44	27/5	Wejherowo 18	+	
45	28	Wejherowo 18	+	
46	29	Wejherowo 18	+	
47	30/8	Wejherowo 18	+	
48	30/11	Wejherowo 18		+
49	31/1	Wejherowo 18	+	
50	1	Wejherowo 17	+	
51	2	Wejherowo 17	+	
52	3/1	Wejherowo 17	+	
53	3/3	Wejherowo 17	+	
54	3/4	Wejherowo 17	+	
55	3/5	Wejherowo 17	+	
56	4	Wejherowo 17	+	
57	5	Wejherowo 17	+	
58	6	Wejherowo 17	+	
59	7	Wejherowo 17	+	
60	8	Wejherowo 17	+	
61	9	Wejherowo 17	+	
62	10	Wejherowo 17	+	
63	11	Wejherowo 17	+	
64	12	Wejherowo 17	+	
65	13/1	Wejherowo 17	+	
66	13/2	Wejherowo 17	+	
67	14/1	Wejherowo 17	+	
68	14/2	Wejherowo 17	+	

69	15/1	Wejherowo 17	+	
70	15/2	Wejherowo 17	+	
71	66/2	Wejherowo 17	+	
72	132	Wejherowo 17		+
73	269/22	Wejherowo 16		+

Wykaz działek w terenie ochrony ścisłej.

L.p	Nr działki	Obręb	Działka w strefie	
			w całości	w części
1	16	Wejherowo 17	+	
2	17	Wejherowo 17	+	
3	18	Wejherowo 17	+	
4	20/1	Wejherowo 17	+	
5	20/2	Wejherowo 17	+	
6	20/3	Wejherowo 17	+	
7	21	Wejherowo 17		+
8	22	Wejherowo 17	+	
9	23	Wejherowo 17	+	
10	24	Wejherowo 17	+	
11	25	Wejherowo 17	+	
12	26	Wejherowo 17	+	
13	27	Wejherowo 17	+	
14	28	Wejherowo 17	+	
15	29	Wejherowo 17	+	
16	30	Wejherowo 17	+	
17	31	Wejherowo 17	+	
18	32	Wejherowo 17	+	
19	33	Wejherowo 17	+	
20	34	Wejherowo 17	+	
21	35	Wejherowo 17	+	
22	36	Wejherowo 17	+	
23	37	Wejherowo 17	+	
24	38	Wejherowo 17	+	
25	39	Wejherowo 17	+	
26	40	Wejherowo 17	+	
27	41	Wejherowo 17	+	
28	42/1	Wejherowo 17	+	
29	42/2	Wejherowo 17	+	
30	42/3	Wejherowo 17	+	
31	43	Wejherowo 17	+	
32	44	Wejherowo 17	+	
33	45	Wejherowo 17	+	
34	46	Wejherowo 17	+	

35	47	Wejherowo 17	+	
36	48	Wejherowo 17	+	
37	49	Wejherowo 17	+	
38	50	Wejherowo 17	+	
39	51	Wejherowo 17	+	
40	52	Wejherowo 17	+	
41	53	Wejherowo 17	+	
42	54	Wejherowo 17	+	
43	55	Wejherowo 17	+	
44	56	Wejherowo 17	+	
45	57/5	Wejherowo 17	+	
46	57/6	Wejherowo 17	+	
47	57/2	Wejherowo 17	+	
48	57/3	Wejherowo 17	+	
49	57/1	Wejherowo 17	+	
50	58/1	Wejherowo 17	+	
51	58/2	Wejherowo 17	+	
52	58/3	Wejherowo 17	+	
53	58/4	Wejherowo 17	+	
54	59/1	Wejherowo 17	+	
55	59/2	Wejherowo 17	+	
56	60	Wejherowo 17	+	
57	61	Wejherowo 17	+	
58	62	Wejherowo 17	+	
59	63	Wejherowo 17	+	
60	64	Wejherowo 17	+	
61	65	Wejherowo 17	+	
62	66/1	Wejherowo 17	+	
63	67/2	Wejherowo 17	+	
64	67/4	Wejherowo 17	+	
65	67/5	Wejherowo 17	+	
66	67/6	Wejherowo 17	+	
67	68/1	Wejherowo 17	+	
68	68/2	Wejherowo 17	+	
69	68/3	Wejherowo 17	+	
70	68/4	Wejherowo 17	+	
71	69/1	Wejherowo 17	+	
72	69/2	Wejherowo 17	+	
73	70/1	Wejherowo 17	+	
74	70/2	Wejherowo 17	+	
75	70/5	Wejherowo 17	+	
76	70/7	Wejherowo 17	+	
77	70/8	Wejherowo 17	+	
78	70/9	Wejherowo 17	+	

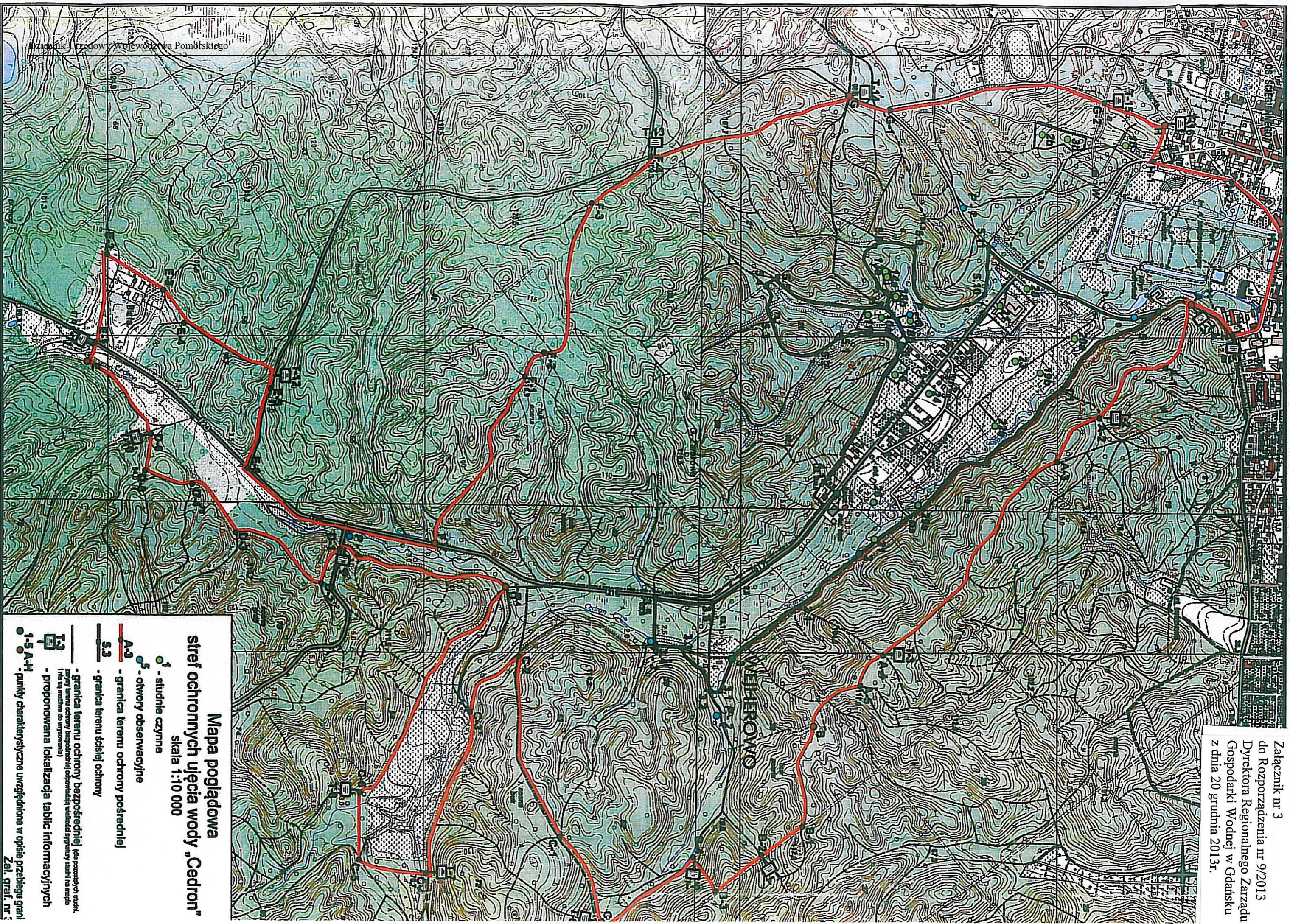
79	70/10	Wejherowo 17	+	
80	70/11	Wejherowo 17	+	
81	70/12	Wejherowo 17	+	
82	71/3	Wejherowo 17	+	
83	73/2	Wejherowo 17	+	
84	73/3	Wejherowo 17	+	
85	73/4	Wejherowo 17	+	
86	73/5	Wejherowo 17	+	
87	73/6	Wejherowo 17	+	
88	73/7	Wejherowo 17	+	
89	74/1	Wejherowo 17	+	
90	74/2	Wejherowo 17	+	
91	74/3	Wejherowo 17	+	
92	75/1	Wejherowo 17	+	
93	75/2	Wejherowo 17	+	
94	76/1	Wejherowo 17	+	
95	76/2	Wejherowo 17	+	
96	78/2	Wejherowo 17	+	
97	78/3	Wejherowo 17	+	
98	79	Wejherowo 17	+	
99	80	Wejherowo 17	+	
100	81	Wejherowo 17	+	
101	82	Wejherowo 17	+	
102	83	Wejherowo 17	+	
103	84	Wejherowo 17	+	
104	85/1	Wejherowo 17	+	
105	85/2	Wejherowo 17	+	
106	86	Wejherowo 17	+	
107	88/3	Wejherowo 17	+	
108	88/1	Wejherowo 17	+	
109	89	Wejherowo 17	+	
110	90	Wejherowo 17	+	
111	93/8	Wejherowo 17	+	
112	93/4	Wejherowo 17	+	
113	93/10	Wejherowo 17	+	
114	93/6	Wejherowo 17	+	
115	94	Wejherowo 17	+	
116	95	Wejherowo 17	+	
117	96	Wejherowo 17	+	
118	97	Wejherowo 17	+	
119	98/1	Wejherowo 17	+	
120	98/2	Wejherowo 17	+	
121	99	Wejherowo 17	+	
122	100	Wejherowo 17	+	

123	101	Wejherowo 17	+	
124	102	Wejherowo 17	+	
125	103	Wejherowo 17	+	
126	104	Wejherowo 17	+	
127	105/3	Wejherowo 17	+	
128	105/4	Wejherowo 17	+	
129	105/5	Wejherowo 17	+	
130	105/6	Wejherowo 17	+	
131	105/8	Wejherowo 17	+	
132	105/9	Wejherowo 17	+	
133	106	Wejherowo 17	+	
134	107	Wejherowo 17	+	
135	108	Wejherowo 17	+	
136	109	Wejherowo 17	+	
137	110	Wejherowo 17	+	
138	111	Wejherowo 17	+	
139	112	Wejherowo 17	+	
140	113	Wejherowo 17	+	
141	114	Wejherowo 17	+	
142	115	Wejherowo 17	+	
143	116	Wejherowo 17	+	
144	117	Wejherowo 17	+	
145	118	Wejherowo 17	+	
146	119	Wejherowo 17	+	
147	120	Wejherowo 17	+	
148	121/1	Wejherowo 17	+	
149	121/2	Wejherowo 17	+	
150	122	Wejherowo 17	+	
151	123/1	Wejherowo 17	+	
152	123/3	Wejherowo 17	+	
153	123/4	Wejherowo 17	+	
154	124/4	Wejherowo 17	+	
155	124/9	Wejherowo 17	+	
156	124/10	Wejherowo 17	+	
157	124/11	Wejherowo 17	+	
158	124/12	Wejherowo 17	+	
159	124/13	Wejherowo 17	+	
160	124/14	Wejherowo 17	+	
161	124/15	Wejherowo 17	+	
162	124/16	Wejherowo 17	+	
163	124/17	Wejherowo 17	+	
164	125/2	Wejherowo 17	+	
165	125/3	Wejherowo 17	+	
166	125/4	Wejherowo 17	+	








167	126	Wejherowo 17	+	
168	127	Wejherowo 17	+	
169	128	Wejherowo 17	+	
170	129/3	Wejherowo 17	+	
171	129/4	Wejherowo 17	+	
172	129/5	Wejherowo 17	+	
173	129/6	Wejherowo 17	+	
174	130	Wejherowo 17	+	
175	131	Wejherowo 17	+	
176	132	Wejherowo 17		+
177	133/1	Wejherowo 17	+	
178	133/2	Wejherowo 17	+	
179	134	Wejherowo 17	+	
180	135	Wejherowo 17	+	
181	136	Wejherowo 17	+	
182	137	Wejherowo 17	+	
183	138	Wejherowo 17	+	
184	139/1	Wejherowo 17	+	
185	139/2	Wejherowo 17	+	
186	139/3	Wejherowo 17	+	
187	140	Wejherowo 17	+	
188	141/1	Wejherowo 17	+	
189	141/2	Wejherowo 17	+	
190	142	Wejherowo 17	+	
191	143	Wejherowo 17	+	
192	144	Wejherowo 17	+	
193	145	Wejherowo 17	+	
194	146/1	Wejherowo 17	+	
195	146/2	Wejherowo 17	+	
196	147	Wejherowo 17	+	
197	148	Wejherowo 17	+	
198	149	Wejherowo 17	+	
199	150	Wejherowo 17	+	
200	151	Wejherowo 17	+	
201	152	Wejherowo 17	+	
202	153	Wejherowo 17	+	
203	154	Wejherowo 17	+	
204	155/1	Wejherowo 17	+	
205	155/2	Wejherowo 17	+	
206	156	Wejherowo 17	+	
207	157	Wejherowo 17	+	
208	158	Wejherowo 17	+	
209	160	Wejherowo 17	+	
210	161	Wejherowo 17	+	

211	162	Wejherowo 17	+	
212	163	Wejherowo 17	+	
213	164	Wejherowo 17	+	
214	165	Wejherowo 17	+	
215	166	Wejherowo 17	+	
216	167	Wejherowo 17	+	
217	168	Wejherowo 17	+	
218	169/1	Wejherowo 17	+	
219	169/2	Wejherowo 17	+	
220	170	Wejherowo 17	+	
221	171/1	Wejherowo 17	+	
222	171/2	Wejherowo 17	+	
223	173/1	Wejherowo 17	+	
224	173/2	Wejherowo 17	+	
225	173/3	Wejherowo 17	+	
226	174	Wejherowo 17	+	
227	175	Wejherowo 17	+	
228	176	Wejherowo 17	+	
229	177	Wejherowo 17	+	
230	178	Wejherowo 17	+	
231	179	Wejherowo 17	+	
232	180	Wejherowo 17	+	
233	181	Wejherowo 17	+	
234	182	Wejherowo 17	+	
235	183	Wejherowo 17	+	
236	184	Wejherowo 17	+	
237	185	Wejherowo 17	+	
238	186	Wejherowo 17	+	
239	187	Wejherowo 17	+	
240	188	Wejherowo 17	+	
241	189	Wejherowo 17	+	
242	190	Wejherowo 17	+	
243	191	Wejherowo 17	+	
244	193	Wejherowo 17	+	
245	194/2	Wejherowo 17	+	
246	194/3	Wejherowo 17	+	
247	194/4	Wejherowo 17	+	
248	196	Wejherowo 17	+	
249	199	Wejherowo 17	+	
250	200	Wejherowo 17	+	
251	201	Wejherowo 17	+	
252	30/5	Wejherowo 18	+	
253	30/7	Wejherowo 18	+	
254	30/(8)	Wejherowo 18	+	

255	30/9	Wejherowo 18	+	
256	30/10	Wejherowo 18	+	
257	30/11	Wejherowo 18		+
258	27	Wejherowo 19		+
259	39/2	Wejherowo 19	+	
260	38/3	Wejherowo 19	+	
261	39/1	Wejherowo 19	+	
262	39/3	Wejherowo 19		+
263	346	Gowino 10		+



Mapa poglądowa
stref ochronnych ujęcia wody „Cedron”
skala 1:10 000

-  1 - studnie czynne
 -  5 - otwory obserwacyjne
 -  A-3 - granica terenu ochrony pośredniej
 -  S-3 - granica terenu ściekiej ochrony
 -  - granica terenu ochrony bezpośredniej (na podstawie studni, zarys terenu ochrony bezpośredniej odpowiednią widelką sygnatury służą na mapie 1:50 000 w skali do wyrysowania)
 -  1-5 A-H - proponowana lokalizacja tablic informacyjnych
 -  - punkty charakterystyczne uwzględnione w opisie przebiegu granic
- Zal. graf. nr 3